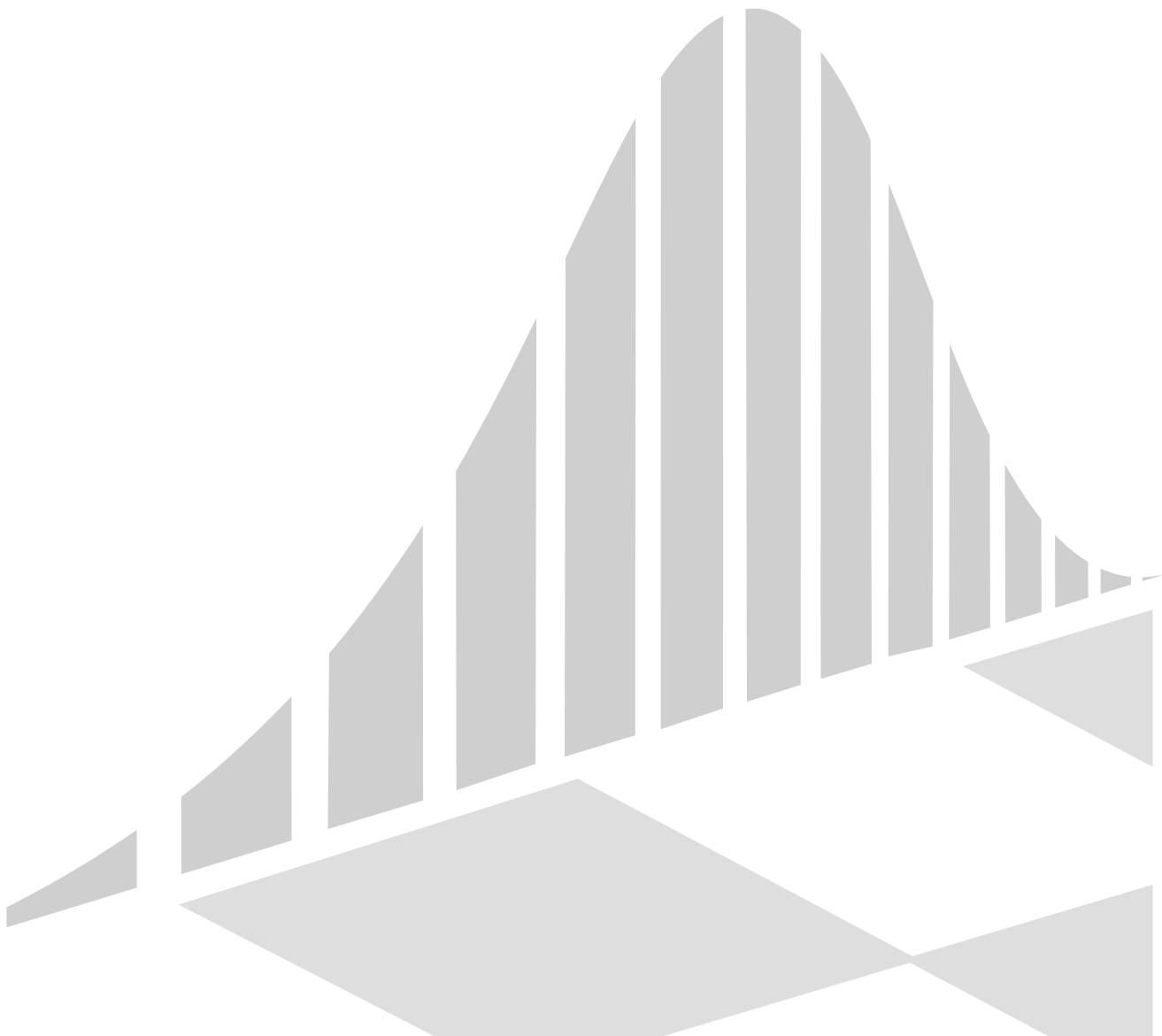




Kennziffer  
M I 2 m  
11/04

## Statistische Berichte

# Preismesszahlen und Verbraucherpreis- index für Bayern im November 2004



Herausgegeben im  
Dezember 2004  
Bestellnummer:  
M12013 200411  
Einzelpreis:  
11,00 €

# Statistisches Jahrbuch für Bayern 2004

- 629 Seiten
- Tabellenwerk mit den wichtigsten statistischen Daten zum Freistaat Bayern
- Graphische Darstellungen
- Bayernkarten mit Regierungsbezirken, Landkreisen und kreisfreien Städten, Regionen
- Geographische und meteorologische Angaben
- auch auf CD-ROM

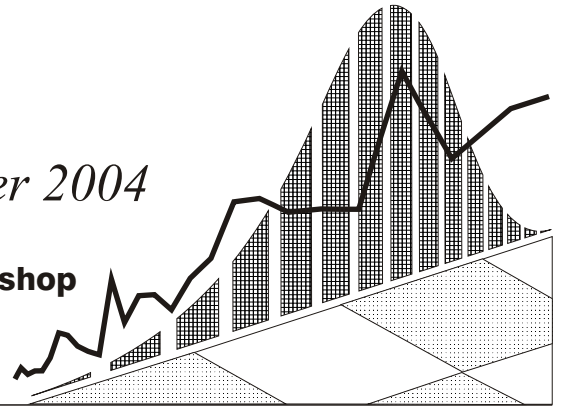
## Inhalt

- Zeitreihen • Zeitreihen zu sämtlichen statistischen Bereichen für die Jahre 1960, 1970, 1980, 1990 und 2002 und 2003
- Bevölkerung und Kultur • Bevölkerungsstand und -bewegung, Gesundheitswesen, Bildung und Kultur, Rechtspflege, Wahlen, Erwerbstätigkeit
- Wirtschaft und Finanzen • Land- und Forstwirtschaft, Produzierendes Gewerbe, Bautätigkeit, Wohnungswesen, Handel und Gastgewerbe, Verkehr, Geld und Kredit, Versicherungen, Öffentliche Finanzen, Preise
- Soziale Verhältnisse • Öffentliche Sozialleistungen, Löhne und Gehälter, Versorgung und Verbrauch
- Gesamte Volkswirtschaft • Entstehung, Verteilung und Verwendung des Sozialproduktes, Umweltschutz
- Regionaldaten • Strukturdaten der Landkreise, kreisfreien Städte, Regierungsbezirke und Regionen
- Bund und Länder • Wichtige Strukturdaten Deutschlands und aller Bundesländer
- Bayern in Europa • Strukturdaten der Mitgliedsstaaten der EU
- Sachverzeichnis • Merkmalsbezogen tief gegliedert

*Die aktuelle Ausgabe  
erscheint im Dezember 2004*

**[www.statistik.bayern.de/webshop](http://www.statistik.bayern.de/webshop)**

Weitere Bestellmöglichkeiten finden Sie  
im Impressum.



### Zeichenerklärung

- |   |  |     |  |
|---|--|-----|--|
| 0 | = mehr als nichts, aber weniger als die Hälfte der kleinsten in der Tabelle nachgewiesenen Einheit | ( ) | = Nachweis unter dem Vorbehalt, dass der Zahlenwert erhebliche Fehler aufweisen kann |
| - | = nichts vorhanden   | p   | = vorläufiges Ergebnis   |
| / | = keine Angaben, da Zahlen nicht sicher genug  | r   | = berichtiges Ergebnis   |
| · | = Zahlenwert unbekannt oder geheimzuhalten   | s   | = geschätztes Ergebnis   |
| x | = Tabellenfach gesperrt, da Aussage nicht sinnvoll   | ±   | = entspricht   |

### Auf- und Abrundungen

Im allgemeinen ist ohne Rücksicht auf die Endsummen auf- bzw. abgerundet worden. Deshalb können sich bei der Summierung von Einzelangaben geringfügige Abweichungen zu den Endsummen ergeben. Bei Aufgliederungen einer Gesamtheit in Prozent kann die Summe der Einzelwerte wegen Rundens vom Wert 100 % abweichen. Eine Abstimmung auf 100 % erfolgt im allgemeinen nicht.

### Impressum

Verleger, Herausgeber und Druck: Bayerisches Landesamt für Statistik und Datenverarbeitung  
Neuhauser Straße 8, 80331 München  
Briefanschrift: 80288 München  
Telefon: 089 2119 255; Telefax: (089) 2119 607  
E-Mail: [vertrieb@statistik.bayern.de](mailto:vertrieb@statistik.bayern.de)  
Internet: <http://www.statistik.bayern.de>

- © Vervielfältigung und Verbreitung, auch auszugsweise, bedürfen der Genehmigung des Herausgebers. In Druckwerken sind für nicht gewerbliche Zwecke Vervielfältigung und Verbreitung, auch auszugsweise, mit Quellenangabe gestattet.

## Inhaltsübersicht

**Seite**

### **Textteil**

Allgemeine Erläuterungen .....	2
Einführung .....	2
Rechtsgrundlagen für Wertsicherungsklauseln .....	2
Methodische Hinweise .....	3
Rechnen mit Indexzahlen .....	3
Schaubild: Verbraucherpreisindex für Bayern .....	5

### **Tabellenteil**

#### Preismesszahlen und Verbraucherpreisindex für Bayern

1. Preismesszahlen 2000 $\triangleq$ 100 im Landesdurchschnitt und Veränderungen in Prozent .....	6
2. Verbraucherpreisindex auf Basis 2000 $\triangleq$ 100 .....	25
2.1. Gliederung nach Hauptgruppen und Gruppen .....	26
2.2. Gliederung nach Waren und Dienstleistungen .....	27
2.3. Sonderberechnung „Administrierte Preise“ .....	28
2.4. Sonderberechnung „Kraftfahrer-Preisindex“ .....	28
2.5. Gliederung nach Gruppen und Untergruppen .....	29
3. Jährliche und monatliche Entwicklung des Verbraucherpreisindex für Bayern nach verschiedenen Basisjahren .....	42
Umstellung der Verbraucherpreisindizes auf die Basis 2000 $\triangleq$ 100 .....	46
Anmerkungen zum Ergebnisausweis .....	46

## Allgemeine Erläuterungen

**Wichtiger Hinweis: Die Berechnung der Preisindizes für die Lebenshaltung spezifischer Haushaltstypen (4-Personen-Haushalte mit höherem Einkommen, 4-Personen-Haushalte mit mittlerem Einkommen, 2-Personen-Haushalte mit geringem Einkommen) wurde ab Januar 2003 eingestellt. Ab diesem Zeitpunkt wird nur mehr der Verbraucherpreisindex für Bayern (früher: Preisindex für die Lebenshaltung aller privaten Haushalte) berechnet und veröffentlicht.**

### Einführung

Die mit steigenden Masseneinkommen veränderten Verhältnissen der privaten Haushalte sowie die damit verbundene Erweiterung und Modernisierung der im Einzelhandel auftretenden Warensortimente machen es erforderlich, daß auch die Statistik der Verbraucherpreise von Zeit zu Zeit diesen geänderten Konsum- und Handelsgewohnheiten angepaßt wird. So wurde im März 1966 eine nicht unerhebliche Vermehrung der im Erhebungsprogramm enthaltenen Waren vorgenommen und zugleich eine Reform der Erhebungsmodalitäten durchgeführt. Dieser Ausweitung des Warenkataloges schloß sich im Dezember 1967 eine Vermehrung der Zahl der laufend erhobenen Dienstleistungen an. Im Januar 1970, Februar 1971, Februar 1975, Februar 1978, Februar 1982, Februar 1986, Februar 1992, Februar 1996 und Februar 2000 erfolgte jeweils eine neuerliche Anpassung des Waren- und Leistungskataloges an die geänderten Verhältnissen. Im November 1973 wurde eine Reihe von bisher preisgebundenen und deshalb zentral erhobenen Waren nach Aufhebung der Preisbindung aufgrund der Novellierung des Kartellgesetzes in die dezentrale Berichterstattung aufgenommen. Die aus den absoluten Preisen gewonnenen Messzahlen sind neben den entsprechenden Wägungsanteilen die Grundlage der Indexberechnung.

Die Verbraucherpreisindizes werden als Laspeyres-Indizes, d.h. mit konstanten Wägungsanteilen der jeweiligen Originalbasis berechnet.

Indexergebnisse unterhalb der Landesebene, z. B. für Regierungsbezirke, Landkreise oder einzelne Städte werden von den Statistischen Landesämtern nicht errechnet. Die Indexzahlen sowie die Preismesszahlen gelten für den Preisstand um die Monatsmitte.

Eine Darstellung der mittelfristigen Entwicklung des Verbraucherpreisindex für Bayern nach Haupt- und Untergruppen erscheint monatlich im Statistischen Bericht des Bayerischen Landesamts für Statistik und Datenverarbeitung der Reihe M I 3 „Verbraucherpreisindex für Bayern“.

### Rechtsgrundlagen für Wertsicherungsklauseln

Ab dem 1. Januar 1999 gilt als gesetzliche Grundlage für Wertsicherungsklauseln die Preisklauselverordnung (PrKV) vom 23. September 1998 (BGBl. I S. 3043), zuletzt geändert durch Artikel 8 Absatz 7 des Gesetzes zur Neugliederung, Vereinfachung und Reform des Mietrechts (Mietrechtsreformgesetz) vom 19. Juni 2001 (BGBl. I S. 1149). Für Mietanpassungsvereinbarungen in Verträgen über Wohnraum gilt gemäß § 4 Absatz 2 der PrKV in Verbindung mit Artikel 8 Absatz 7 Satz 2 des Mietrechtsreformgesetzes § 557b des Bürgerlichen Gesetzbuches.

## Methodische Hinweise

Das Bayerische Landesamt für Statistik und Datenverarbeitung ist dazu übergegangen, absolute Landesdurchschnittspreise für Bayern, wie sie sich aus den Erhebungen zur Verbraucherpreisstatistik ergeben, nicht mehr zu veröffentlichen, da diese Landesdurchschnittspreise weder für regionale noch für temporäre Zeitvergleiche herangezogen werden können, dem Statistiker also keine wissenswerten Informationen liefern.

Für **regionale** Preisvergleiche können Landesdurchschnittspreise aus der laufenden Verbraucherpreisstatistik nicht benutzt werden, da hier bei der gegebenen Vielfalt hinsichtlich Ausführung, Sorte, Type, Beschaffenheit usw. – insbesondere bei den Gebrauchsgütern, aber auch bei Nahrungsmitteln – die Waren- und Leistungsbeschreibungen weit gefaßt sein müssen (gefragt ist die „gängige Sorte mittlerer Qualität“). In die Verbraucherpreisstatistik gehen also Preise für Güter unterschiedlichster Qualität ein, wodurch diese Preise oder daraus errechnete Durchschnittspreise nicht miteinander verglichen werden können. Wirklich zuverlässige Angaben über das regional vergleichbare, absolute Preisniveau einer Ware oder Dienstleistung würden zur Ausschaltung von Qualitätsunterschieden ein anderes Erhebungsverfahren (exakt vergleichbare Geschäftsauswahl, streng vergleichbare Preisbefragung, vor allem aber detaillierte Qualitätsfestlegungen usw.) und vor allem eine viel größere Zahl von Einzelpreisen für eine Ware bzw. Leistung voraussetzen.

Auch für **zeitliche** Preisvergleiche sind die aus der Verbraucherpreisstatistik resultierenden absoluten Durchschnittspreise ungeeignet, da sie z. B. Qualitätsveränderungen der Güter, Markenwechsel, Wechsel der Berichtsstellen nicht berücksichtigen; sie enthalten also teilweise auch sogenannte „unechte“ Preisveränderungen, die die Preisentwicklung im Zeitablauf allerdings nicht beeinflussen dürfen. Daher müssen im Rahmen der Verbraucherpreisstatistik diese „unechten“ Preisveränderungen ausgeschaltet werden. Dies geschieht über die Berechnung von landesdurchschnittlichen Preismesszahlen ( $2000 \triangleq 100$ ); sie allein zeigen die „echte“ Preisentwicklung eines Gutes in Bayern auf und werden daher vom Bayerischen Landesamt für Statistik und Datenverarbeitung im Rahmen dieses Statistischen Berichts veröffentlicht. Die Prozentveränderung gegenüber dem Vormonat bzw. dem Vorjahresmonat wird über diese Messzahl berechnet.

Im Rahmen der amtlichen Verbraucherpreisstatistik werden monatlich in 21 ausgewählten bayerischen Berichtsgemeinden rund 30 000 Einzelpreise für etwa 650 Güter der Lebenshaltung erfragt. Diese Einzelpreise werden im Bayerischen Landesamt für Statistik und Datenverarbeitung zunächst zu Gemeindedurchschnitten zusammengefaßt, wobei qualitätsbedingte oder durch Berichtsstellenwechsel hervorgerufene unechte Preisänderungen ausgeschaltet werden. Sodann erfolgt die Berechnung der Landesdurchschnittspreise und der Messzahlen ( $2000 \triangleq 100$ ) für jede einzelne Ware. Bei der weiteren Aggregation der Messzahlen mit den bundeseinheitlichen Wägungsanteilen zu Indexuntergruppen, Teilindexgruppen, Indexhauptgruppen und zum Gesamtindex werden neben den Landesmesszahlen auch bundeseinheitliche Messzahlen (wie Tarife der Deutschen Bahn und der Nachrichtenübermittlung, Arzneimittelpreise und Versandhandelspreise) berücksichtigt.

## Rechnen mit Indexzahlen

Die Indexveränderung von einem Zeitpunkt zum anderen kann in Indexpunkten oder in Prozent gemessen werden. Welche Indexveränderung in Frage kommt, muß aus dem Wortlaut der Wertsicherungsklausel hervorgehen. Im allgemeinen ist der Indexveränderung nach Prozent der Vorzug zu geben, da sie unabhängig von der Preisbasis der Indexberechnung jeweils zum gleichen Ergebnis führt.

Die Indexveränderung in Punkten ist gleich der Differenz zwischen dem neuen und dem alten Indexstand. Sie kann unmittelbar aus den Übersichten abgelesen werden, wie sie in den Statistischen Berichten veröffentlicht werden.

So beträgt die Indexveränderung nach Indexpunkten beim Verbraucherpreisindex für Bayern z.B. von Januar 2000 bis Juli 2002

a) zur Basis 2000  $\triangleq$  100 :

104,0 ( Juli 2002 ) minus 99,4 ( Januar 2000 ) ist gleich 4,6 Indexpunkte

b) zur Basis 1995  $\triangleq$  100 :

110,6 ( Juli 2002 ) minus 105,7 ( Januar 2000 ) ist gleich 4,9 Indexpunkte

Das Ergebnis der Veränderung nach Indexpunkten ist also je nach Wahl des Basisjahres unterschiedlich.

Die Indexveränderung in Prozent ergibt sich nach der Formel:

$$\frac{\text{neuer Indexstand minus alter Indexstand}}{\text{alter Indexstand}} \times 100 \text{ bzw. } \left( \frac{\text{neuer Indexstand}}{\text{alter Indexstand}} \times 100 \right) - 100$$

Der Verbraucherpreisindex für Bayern ist nach dem vorgenannten Beispiel, also im Juli 2002 gegenüber Januar 2000 bei Verwendung der Indexpunkte

a) zur Basis 2000  $\triangleq$  100 :

$$\frac{4,6}{99,4} \times 100 = 4,6 \% \text{ bzw. } \left( \frac{104,0}{99,4} \times 100 \right) - 100 = 104,6 - 100 = 4,6 \%$$

b) zur Basis 1995  $\triangleq$  100 :

$$\frac{4,9}{105,7} \times 100 = 4,6 \% \text{ bzw. } \left( \frac{110,6}{105,7} \times 100 \right) - 100 = 104,6 - 100 = 4,6 \%$$

um 4,6 % gestiegen. Somit ergibt sich in beiden Fällen die gleiche prozentuale Steigerung.

Die rechnerische Anpassung einer wertgesicherten Summe an die prozentuale Veränderung ist gleichfalls nicht schwierig. Angenommen ein Betrag von 500 Euro soll entsprechend dieser prozentualen Veränderung zwischen den beiden vorgenannten Zeitpunkten, also von Januar 2000 bis zum Juli 2002 angepaßt werden. In diesem Beispiel entspricht

1 % aus 500 Euro dem Betrag von  $\frac{500}{100} = 5,00$  Euro und 4,6 % aus 500 Euro dem Betrag von 23,00 Euro.

Die Erhöhung des Betrags von 500,00 Euro um 4,6 % ergibt somit den neuen Betrag von 523,00 Euro.

Zum gleichen Ergebnis würde man gelangen, wenn der Betrag von

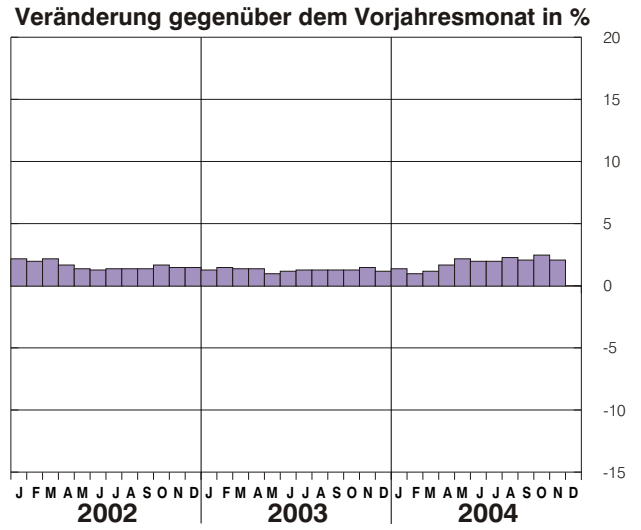
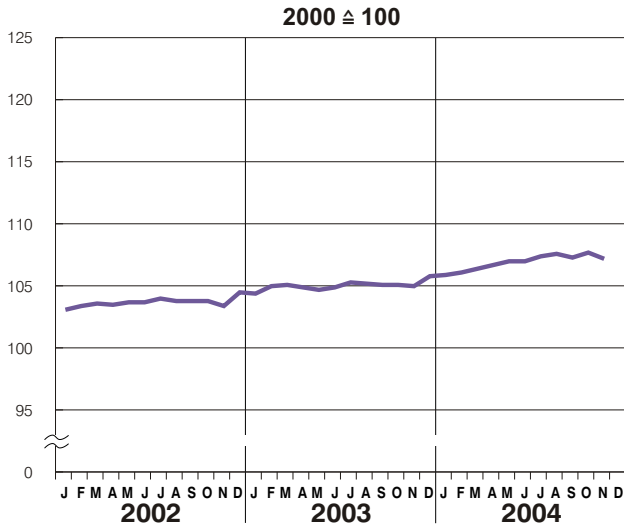
500 Euro mit dem Ausdruck  $\frac{104,6}{100}$  multipliziert wird, also  $500 \text{ Euro} \times 1,046 = 523,00 \text{ Euro}$ .

**Hinweis:**

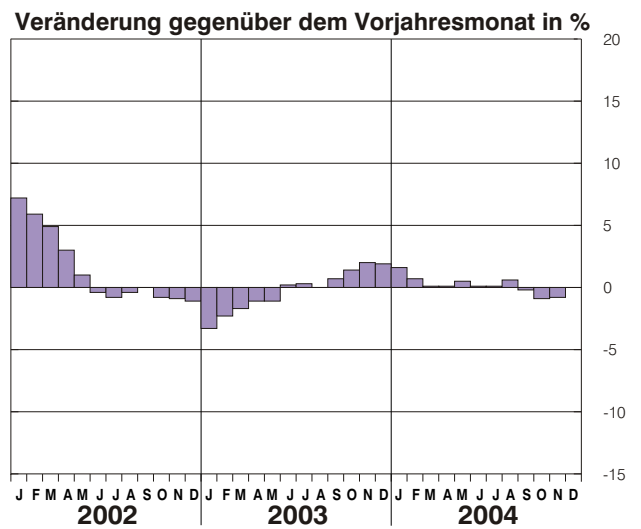
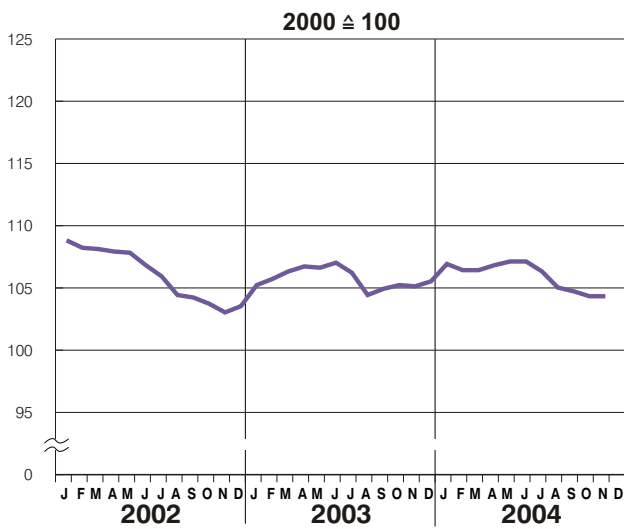
Eine Tabelle mit den jeweils aktuellen Verbraucherpreisindizes für Bayern sowie für Deutschland kann jederzeit per Telefax abgerufen werden. Dazu ist das Telefaxgerät auf "**Abruf**" zu stellen und die **Telefax-Nummer 089/2119-627** anzuwählen

# Verbraucherpreisindex für Bayern

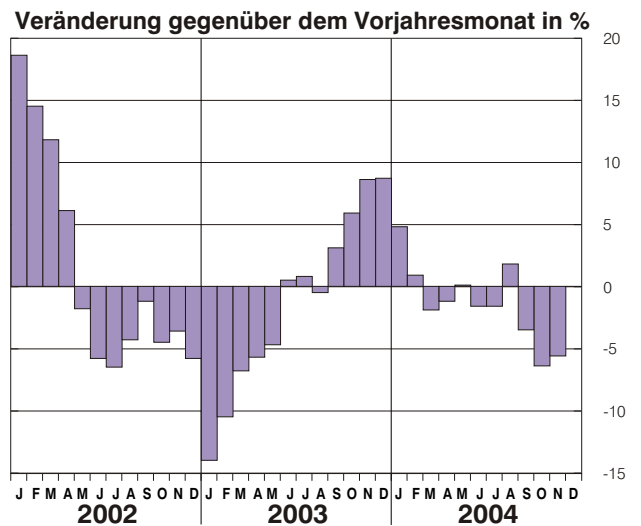
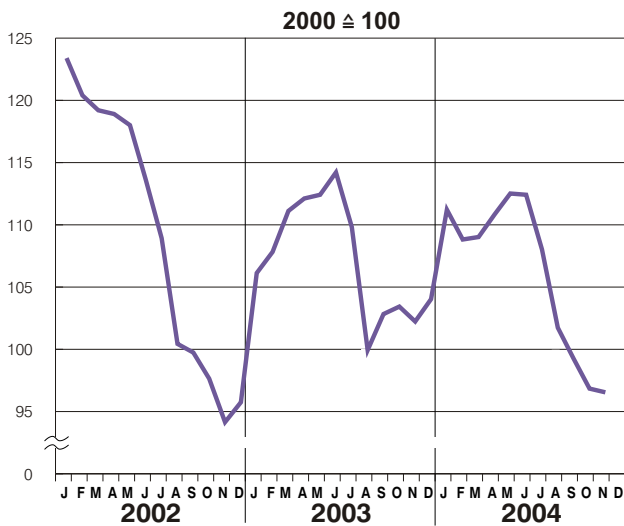
## Gesamtindex



## Nahrungsmittel



## Saisonabhängige Nahrungsmittel<sup>1)</sup>



<sup>1)</sup>Kartoffeln, Frischgemüse, Frischobst einschließlich Südfrüchte, Frischfisch.

1. PREISMESSZAHLEN 2000 = 100 IM LANDESDURCHSCHNITT UND VERAENDERUNGEN IN PROZENT

LFD. NR.	WARE, LEISTUNG	MENGEN- EINHEIT	MESSZAHL 2000=100		VERAENDERUNG IN % NOV. 2004 GEGEN	
			NOV.	OKT.	NOV.	OKT.
			2004	2004	2003	2004
FLEISCH UND FLEISCHWAREN						
0001	RINDFLEISCH ZUM KOCHEN .....	1 KG	107,5	107,0	+ 1,3	+ 0,5
0002	RINDFLEISCH ZUM SCHMOREN BZW. BRATEN .....	1 KG	104,7	104,7	+ 0,6	-
0003	RINDFLEISCH, LENDE .....	1 KG	103,6	102,9	+ 1,5	+ 0,7
0004	RINDERROULADEN .....	1 KG	103,4	103,3	+ 1,6	+ 0,1
0005	SCHWEINEBAUCHFLEISCH .....	1 KG	112,4	111,9	+ 3,1	+ 0,4
0006	SCHWEINEBRATEN .....	1 KG	105,6	106,8	+ 0,4	- 1,1
0007	SCHWEINEFLEISCH, KOTELETT .....	1 KG	116,0	115,0	+ 2,6	+ 0,9
0008	PUTENSCHNITZEL .....	1 KG	110,8	113,0	+ 0,5	- 1,9
0009	SCHWEINE- ODER RINDERLEBER .....	1 KG	96,7	96,3	- 0,4	+ 0,4
0010	KALBSSCHNITZEL .....	1 KG	109,5	109,5	+ 3,7	-
0011	HACKFLEISCH .....	1 KG	101,5	102,5	- 0,5	- 1,0
0012	CERVELATWURST .....	1 KG	105,7	106,1	+ 1,3	- 0,4
0013	SALAMI .....	1 KG	105,5	106,5	+ 0,2	- 0,9
0014	BRATWURST .....	1 KG	106,7	105,9	+ 1,5	+ 0,8
0015	FEINE LEBERWURST .....	1 KG	103,2	102,1	+ 0,4	+ 1,1
0016	FLEISCHWURST .....	1 KG	107,5	106,3	+ 0,9	+ 1,1
0017	JAGDWURST .....	1 KG	107,7	107,8	+ 0,7	- 0,1
0018	GEKOCHTER SCHINKEN .....	1 KG	104,9	105,4	+ 1,2	- 0,5
0019	SCHINKENSPECK .....	1 KG	106,0	106,2	+ 0,8	- 0,2
0020	BAUCHSPECK .....	1 KG	110,1	110,1	+ 2,1	-
0021	SCHWEINESCHMALZ .....	1 KG	108,5	108,5	+ 3,6	-
FRISCHER UND GERAEUCHERTER FISCH						
0022	SEEFISCH, KABELJAU .....	1 KG	129,3	128,5	+ 9,0	+ 0,6
0023	SEELACHSFILET .....	1 KG	116,5	119,9	+ 7,1	- 2,8
0024	ROTBARSCH-/GOLDBARSCH-FILET .....	1 KG	117,4	119,2	+ 9,2	- 1,5
0025	MAKRELEN .....	1 KG	114,8	113,8	+ 1,7	+ 0,9
TIEFKUEHLKOST						
0026	BRATHAENCHEN, TIEFKUEHLKOST .....	1 KG	104,5	102,5	- 1,4	+ 2,0
0027	KANINCHENTEILE, TIEFKUEHLKOST .....	1 KG	104,6	103,8	+ 2,4	+ 0,8
0028	LAMMFLEISCH, TIEFKUEHLKOST .....	1 KG	109,9	109,9	+ 2,2	-
0029	HUEHNERFRIKASSE, TIEFKUEHLKOST .....	450 G	105,3	106,7	- 1,3	- 1,3
0030	SEEHECHT/-LACHS, TIEFKUEHLKOST .....	400 G	98,3	97,9	- 1,5	+ 0,4



1. PREISMESSZAHLEN 2000 = 100 IM LANDESDURCHSCHNITT UND VERAENDERUNGEN IN PROZENT

LFD. NR.	WARE, LEISTUNG	MENGEN- EINHEIT	MESSZAHL 2000=100		VERAENDERUNG IN % GEGEN	
			NOV. 2004	OKT. 2004	NOV. 2003	OKT. 2004
NOCH: TIEFKUEHLKOST						
0031	FISCHSTAEBCHEN, TIEFKUEHLKOST .....	300 G	102,7	104,1	- 2,0	- 1,3
0032	PIZZA, TIEFKUEHLKOST .....	300 G	107,3	106,1	+ 0,6	+ 1,1
0033	POMMES FRITES, TIEFKUEHLKOST .....	1 KG	99,8	100,4	+ 4,2	- 0,6
0034	RAHMSPINAT, TIEFKUEHLKOST .....	450 G	108,1	108,1	+ 1,2	-
0035	BUTTERGEMUESE, TIEFKUEHLKOST .....	300 G	99,8	99,1	- 0,1	+ 0,7
0036	EISCREME, TIEFKUEHLKOST .....	1000 ML	96,9	95,6	-	+ 1,4
0037	EIS AM STIEL, TIEFKUEHLKOST .....	360 ML	98,7	97,8	+ 2,8	+ 0,9
0038	KAESEKUCHEN, TIEFKUEHLKOST .....	1250 G	94,3	93,2	- 4,1	+ 1,2
EIER, MILCH UND MILCHERZEUGNISSE						
0039	DEUTSCHE EIER .....	10 STUECK	105,6	106,3	- 3,9	- 0,7
0040	FRISCHE VOLLMILCH .....	1 L	113,8	112,2	+ 4,6	+ 1,4
0041	H-MILCH .....	1 L	110,3	110,3	+ 1,5	-
0042	SAHNE .....	200 G	110,7	112,9	- 1,9	- 1,9
0043	JOGHURT MIT FRUCHTZUSATZ .....	150 G	105,3	105,3	- 2,9	-
0044	FERTIGPUDDING .....	200 G	104,0	104,0	-	-
0045	SPEISEQUARK .....	500 G	98,8	98,8	- 2,9	-
0046	DEUTSCHER EMMENTALER .....	1 KG	99,6	100,2	- 2,9	- 0,6
0047	EDAMER ODER GOUDA .....	1 KG	99,4	99,6	- 0,7	- 0,2
0048	CAMEMBERT .....	125 G	102,0	102,0	- 2,1	-
0049	DEUTSCHE MARKENBUTTER .....	250 G	95,0	95,0	-	-
SPEISEFETTE						
0050	MARGARINE .....	500 G	102,1	103,3	- 4,6	- 1,2
0051	DIAET-MARGARINE .....	250 G	105,0	105,0	+ 1,9	-
0052	PFLANZENFETT .....	250 G	107,2	107,2	-	-
FLEISCH- UND FISCHKONSERVEN, FERTIGGERICHTE						
0053	FLEISCHSALAT .....	200 G	110,0	110,0	-	-
0054	ROLLMOPS, IN GLAESERN .....	250 G	116,6	116,6	- 2,6	-
0055	EIER-RAVIOLI, IN DOSEN .....	800 ML	111,3	110,5	+ 0,7	+ 0,7
0056	BOCKWURST ODER WIENER, IN DOSEN ODER GLAESERN ..	300 G	116,3	115,7	+ 1,0	+ 0,5
0057	FERTIGGERICHT FUER MIKROWELLE/WASSERBAD .....	500 G	102,6	102,6	+ 0,8	-
0058	HERINGE IN TOMATENSOSSE (DOSE ZU 190 BIS 200 G)	1 DOSE	105,0	105,0	- 1,8	-

1. PREISMESSZAHLEN 2000 = 100 IM LANDESDURCHSCHNITT UND VERAENDERUNGEN IN PROZENT

LFD. NR.	WARE, LEISTUNG	MENGEN- EINHEIT	MESSZAHL 2000=100		VERAENDERUNG IN % NOV. 2004 GEGEN	
			NOV.	OKT.	NOV.	OKT.
			2004	2004	2003	2004
SPEISEOEL, GEWUERZE UND ANDERE SPEISEZUTATEN						
0059	PFLANZENOEL .....	1 L	107,9	107,3	-	+ 0,6
0060	BRANNTWEINESSIG .....	0,75 L	102,6	101,3	+ 2,6	+ 1,3
0061	SENF IN GLAESERN .....	250 ML	108,3	108,3	-	-
0062	SALATMAYONNAISE .....	250 G	108,0	108,0	+ 2,2	-
0063	GEMAHLENER WEISSER PFEFFER .....	100 G	109,0	109,0	- 0,4	-
0064	PAPRIKA IN BEUTELN .....	100 G	109,5	109,5	-	-
0065	SPEISESALZ .....	500 G	117,0	117,0	+ 2,5	-
0066	KONDENSIERTE MILCH .....	340 G	95,6	95,6	- 1,9	-
0067	TOMATENKETCHUP .....	500 ML	102,2	102,9	+ 0,8	- 0,7
BROT UND BACKWAREN						
0068	ROGGENBROT .....	1 KG	105,4	105,4	-	-
0069	MISCHBROT .....	1 KG	103,7	103,7	-	-
0070	KOERNERBROT .....	750 G	107,9	107,9	+ 0,9	-
0071	WEISSBROT .....	500 G	106,0	106,0	- 0,7	-
0072	BROETCHEN (SEMMELN) .....	1 STUECK	116,3	116,3	-	-
0073	BROETCHEN ZUM FERTIGBACKEN .....	300 G	97,4	97,4	- 1,3	-
0074	HEFEGBAECK .....	1 STUECK	110,6	110,6	-	-
0075	TORTENBODEN .....	1 STUECK	102,9	102,9	- 0,6	-
0076	ZITRONENKUCHEN .....	400 G	102,1	102,6	+ 1,0	- 0,5
0077	SCHNITTBROT .....	500 G	102,0	102,0	- 0,9	-
0078	TOASTBROT .....	500 G	100,3	100,3	- 1,9	-
0079	ZWIEBACK .....	225 G	104,3	105,5	-	- 1,1
0080	ROGGEN-KNAECKEBROT .....	250 G	97,0	97,0	- 9,3	-
NAEHRMITTEL, BACKZUTATEN						
0081	WEIZENMEHL .....	1 KG	106,0	109,0	+ 3,0	- 2,8
0082	WEIZENGRIESS .....	500 G	103,4	103,4	+ 2,2	-
0083	HAFERFLOCKEN .....	500 G	110,8	110,8	-	-
0084	LANGKORNREIS .....	500 G	104,3	104,3	-	-
0085	CORNFLAKES .....	375 G	117,7	117,0	+ 3,6	+ 0,6
0086	EIERNUDELN .....	500 G	105,8	104,8	+ 2,8	+ 1,0
0087	BACKMISCHUNG FUER KUCHEN .....	500 G	95,8	95,8	- 1,3	-
0088	PUDDINGPULVER .....	15 BEUTEL	102,9	103,4	- 0,7	- 0,5

1. PREISMESSZAHLEN 2000 = 100 IM LANDESDURCHSCHNITT UND VERAENDERUNGEN IN PROZENT

LFD. NR.	WARE, LEISTUNG	MENGEN- EINHEIT	MESSZAHL 2000=100		VERAENDERUNG IN % NOV. 2004 GEGEN	
			NOV.	OKT.	NOV.	OKT.
			2004	2004	2003	2004
NOCH: NAEHRMITTEL, BACKZUTATEN						
0089	BACKPULVER .....	6 BEUTEL	94,7	94,7	-	-
0090	SULTANINEN .....	200 G	110,4	110,4	+ 10,4	-
0091	SUESSE MANDELN .....	200 G	117,6	116,6	+ 20,5	+ 0,9
0092	ZUCKER .....	1 KG	107,8	107,8	+ 4,2	-
0093	SUESSSTOFF-TABLETTEN .....	650 STUECK	94,8	93,3	+ 1,6	+ 1,6
0094	LINSEN .....	500 G	146,3	144,6	+ 3,7	+ 1,2
0095	FERTIGSOSSE .....	1 PAKET	106,7	105,6	+ 2,1	+ 1,0
0096	FERTIGE SUPPEN IN BEUTELN .....	1 BEUTEL	95,1	95,1	- 4,5	-
0097	SUPPE IN DOSEN .....	400 ML	107,2	107,2	+ 1,6	-
KARTOFFELN, GEMUESE						
0098	KARTOFFELN .....	2 1/2 KG	83,0	85,6	- 18,3	- 3,0
0099	WEISSKOHL (WEISSKRAUT) .....	1 KG	93,0	98,2	- 9,1	- 5,3
0100	WIRSINGKOHL .....	1 KG	80,7	86,9	- 18,9	- 7,1
0101	MOHRRUEBEN (GELBE RUEBEN) .....	1 KG	84,2	87,4	- 9,2	- 3,7
0102	ZWIEBELN .....	1 KG	75,4	80,2	- 23,5	- 6,0
0103	LAUCH .....	1 KG	87,3	90,9	- 7,1	- 4,0
0104	TOMATEN .....	1 KG	93,4	82,2	- 16,2	+ 13,6
0105	PAPRIKASCHOTEN .....	1 KG	81,4	89,7	- 0,7	- 9,3
0106	CHAMPIGNONS, FRISCH .....	1 KG	98,4	97,9	- 3,1	+ 0,5
0107	BLUMENKOHL .....	1 KG	72,4	78,1	- 37,2	- 7,3
0108	KOPFSALAT .....	1 KG	88,8	57,7	- 13,4	+ 53,9
0109	SALATGURKEN .....	1 KG	77,9	92,4	- 14,6	- 15,7
0110	EISBERGSALAT .....	1 KG	102,9	76,5	- 32,5	+ 34,5
OBST						
0111	TAFELAEPFEL .....	1 KG	109,8	111,1	- 1,7	- 1,2
0112	TAFELBIRNEN .....	1 KG	95,6	91,3	- 2,7	+ 4,7
0113	WEINTRAUBEN .....	1 KG	78,3	69,0	- 1,5	+ 13,5
0114	BANANEN .....	1 KG	94,9	94,9	+ 2,2	-
0115	ZITRONEN .....	1 KG	92,8	93,9	- 14,5	- 1,2
0116	APFELSINEN (ORANGEN) .....	1 KG	106,4	121,7	- 3,9	- 12,6
0117	GRAPEFRUITS .....	1 KG	127,0	129,5	- 6,9	- 1,9
0118	KIWI .....	1 STUECK	119,9	131,1	- 2,8	- 8,5

1. PREISSMESSZAHLEN 2000 = 100 IM LANDESDURCHSCHNITT UND VERAENDERUNGEN IN PROZENT

LFD. NR.	WARE, LEISTUNG	MENGEN- EINHEIT	MESSZAHL 2000=100		VERAENDERUNG IN % NOV. 2004 GEGEN	
			NOV. 2004	OKT. 2004	NOV. 2003	OKT. 2004
			<b>GEMUESE- UND OBSTKONSERVEN, KONFITUERE UND HONIG</b>			
0119	JUNGE ERBSEN IN DOSEN .....	280 G	110,3	110,3	+ 1,6	-
0120	CHAMPIGNONS IN DOSEN ODER GLAESERN .....	230 G	93,1	93,1	- 2,1	-
0121	STANGENSPIEGEL IN DOSEN ODER GLAESERN .....	205 G	82,5	83,3	- 6,8	- 1,0
0122	SAUERKRAUT IN DOSEN .....	770 G	110,8	110,8	+ 3,3	-
0123	DELIKATESSGURKEN IN GLAESERN .....	360 G	98,5	98,5	- 0,8	-
0124	APFELMUS IN GLAESERN .....	720 ML	106,5	105,2	+ 9,2	+ 1,2
0125	SAUERKIRSCHEN IN GLAESERN .....	350 G	92,5	94,0	- 11,1	- 1,6
0126	ANANAS IN DOSEN .....	490 G	96,6	96,6	- 0,7	-
0127	ERDBEER-KONFITUERE .....	450 G	101,2	100,5	- 0,7	+ 0,7
0128	BIENENHONIG .....	500 G	134,2	134,2	- 4,9	-
<b>SUESSWAREN, KNABBERGEBAECK</b>						
0129	FRUCHTBONBONS .....	400 G	108,1	108,1	+ 1,0	-
0130	VOLLMILCH-SCHOKOLADE .....	100 G	119,2	119,2	+ 1,7	-
0131	RIEGEL AUS SCHOKOLADE .....	300 G	111,5	112,2	+ 1,6	- 0,6
0132	PRALINEN .....	200 G	102,2	102,2	+ 1,6	-
0133	ERDNUESSE, GEROESTET UND GESALZEN .....	200 G	114,3	114,3	+ 1,1	-
0134	BUTTERKEKS .....	200 G	104,0	104,0	+ 1,2	-
0135	SALZSTAEBCHEN .....	250 G	106,2	105,0	+ 3,3	+ 1,1
0136	KARTOFFELCHIPS .....	175 G	108,1	107,2	+ 0,8	+ 0,8
<b>KAFFEE, TEE, KAKAOERZEUGNISSE</b>						
0137	BOHNENKAFFEE, MITTLERE QUALITAET .....	500 G	87,1	86,6	- 3,7	+ 0,6
0138	INSTANT-BOHNENKAFFEE IN GLAESERN .....	200 G	95,5	96,2	- 1,8	- 0,7
0139	SCHWARZER CEYLON-TEE .....	250 G	102,0	101,1	- 1,4	+ 0,9
0140	SCHWARZER TEE IN AUFGUSSBEUTELN .....	25 BEUTEL	100,0	100,6	- 0,6	- 0,6
0141	FRUECHTETEE IN AUFGUSSBEUTELN .....	25 BEUTEL	102,4	101,8	+ 1,2	+ 0,6
0142	KAKAO-SCHNELLGETRAENK, PULVERISIERT .....	800 G	112,7	112,7	+ 0,7	-
0143	KAKAOHALTIGER BROTAUFSTRICH IN GLAESERN .....	400 G	106,5	106,5	+ 4,5	-
<b>ALKOHOLFREIE GETRAENKE</b>						
0144	APFELSAFT .....	1 L	103,2	103,2	- 1,1	-
0145	ORANGENSAFT .....	1 L	96,3	97,3	- 5,0	- 1,0
0146	MULTIVITAMINSAFT .....	1 L	100,2	99,4	- 1,7	+ 0,8

1. PREISSMESSZAHLEN 2000 = 100 IM LANDESDURCHSCHNITT UND VERAENDERUNGEN IN PROZENT

LFD. NR.	WARE, LEISTUNG	MENGEN- EINHEIT	MESSZAHL 2000=100		VERAENDERUNG IN % NOV. 2004 GEGEN	
			NOV. 2004	OKT. 2004	NOV. 2003	OKT. 2004
NOCH: ALKOHOLFREIE GETRAENKE						
0147	KAROTTENSAFT .....	0,5 L	91,9	91,9	- 3,8	-
0148	MINERALWASSER IN KAESTEN MIT 12 X 0,7-L- ODER 0,75-L-FLASCHEN .....	1 KASTEN	113,0	113,0	+ 2,9	-
0149	ERFRISCHUNGSGETRAENK, MIT FRUCHTSAFTZUSAETZEN, IN KAESTEN MIT 12 X 0,7-L-FLASCHEN .....	1 KASTEN	100,6	100,6	+ 0,4	-
0150	ERFRISCHUNGSGETRAENK, KOFFEINHALTIG, IN 1-L-FLASCHEN (OHNE FLASCHENPFAND) .....	1 L	99,0	99,0	+ 1,3	-
0151	DIAET-FRUCHTSAFTGETRAENK .....	1 L	99,9	99,9	+ 3,3	-
ALKOHOLISCHE GETRAENKE						
0152	FLASCHENBIER .....	0,5 L	104,7	104,7	+ 5,1	-
0153	FLASCHENBIER, ALKOHOLFREI .....	0,5 L	110,3	110,3	+ 3,2	-
0154	KORN ODER KORNBRAND .....	0,7 L	107,3	107,5	+ 0,2	- 0,2
0155	WEINBRAND .....	0,7 L	103,2	102,9	-	+ 0,3
0156	KRAEUTERLIKOER .....	0,7 L	100,8	100,6	+ 0,6	+ 0,2
0157	SCOTCH WHISKY .....	0,7 L	102,2	102,4	+ 0,1	- 0,2
0158	WEISSWEIN .....	0,75 L	105,4	105,0	+ 1,2	+ 0,4
0159	ROTWEIN .....	1 L	101,3	101,3	-	-
0160	DEUTSCHER SEKT .....	0,75 L	101,2	100,6	+ 0,6	+ 0,6
OBERBEKLEIDUNG, STOFFE						
0161	STRASSENANZUG, REINE SCHURWOLLE .....	1 STUECK	101,4	102,4	- 0,9	- 1,0
0162	HERREN-MANTEL .....	1 STUECK	100,6	101,0	- 1,1	- 0,4
0163	HERREN-SAKKO .....	1 STUECK	102,3	101,6	- 0,3	+ 0,7
0164	HERREN-STOFFWESTE .....	1 STUECK	100,2	99,0	- 1,3	+ 1,2
0165	HERREN-LEDERJACKE .....	1 STUECK	101,6	104,9	- 2,1	- 3,1
0166	HERREN-HOSE .....	1 STUECK	104,1	103,3	+ 1,1	+ 0,8
0167	JEANS FUER KNABEN .....	1 STUECK	98,8	98,8	- 0,9	-
0168	HERREN-PULLOVER .....	1 STUECK	104,1	105,1	-	- 1,0
0169	SWEAT-SHIRT FUER KNABEN .....	1 STUECK	102,0	98,7	- 4,4	+ 3,3
0170	ANORAK FUER KNABEN .....	1 STUECK	94,5	93,1	- 2,1	+ 1,5
0171	DAMEN-KOSTUEM .....	1 STUECK	100,5	101,5	+ 0,6	- 1,0
0172	DAMEN-HOSENANZUG .....	1 STUECK	101,8	102,0	+ 3,4	- 0,2
0173	DAMEN-KLEID, MISCHGEWEBE .....	1 STUECK	101,1	99,8	-	+ 1,3
0174	DAMEN-ROCK .....	1 STUECK	108,6	108,4	+ 1,4	+ 0,2
0175	DAMEN-HOSE .....	1 STUECK	102,1	101,3	+ 2,0	+ 0,8

1. PREISMESSZAHLEN 2000 = 100 IM LANDESDURCHSCHNITT UND VERAENDERUNGEN IN PROZENT

LFD. NR.	WARE, LEISTUNG	MENGEN- EINHEIT	MESSZAHL 2000=100		VERAENDERUNG IN %	
			NOV. 2004	OKT. 2004	NOV. 2003	OKT. 2004
NOCH: OBERBEKLEIDUNG, STOFFE						
0176	JEANS FUER DAMEN .....	1 STUECK	102,0	102,3	- 0,4	- 0,3
0177	DAMENJACKE, MIKROFASER .....	1 STUECK	99,9	99,4	- 1,2	+ 0,5
0178	DAMEN-MANTEL, WOLLE ODER MISCHGEWEBE .....	1 STUECK	103,9	103,1	+ 2,2	+ 0,8
0179	DAMEN-KURZMANTEL, WOLLE ODER MISCHGEWEBE .....	1 STUECK	102,6	102,2	+ 1,8	+ 0,4
0180	HEMDBLUSE .....	1 STUECK	105,5	104,0	+ 0,7	+ 1,4
0181	DAMEN-PULLOVER .....	1 STUECK	99,7	98,7	- 1,6	+ 1,0
0182	DAMEN-T-SHIRT .....	1 STUECK	102,2	102,8	- 4,0	- 0,6
0183	MAEDCHEN-KLEID .....	1 STUECK	101,5	99,3	- 2,9	+ 2,2
0184	MAEDCHENHOSE .....	1 STUECK	101,5	104,0	- 4,3	- 2,4
0185	JOGGING- ODER SPORTANZUG .....	1 STUECK	103,2	103,5	+ 1,1	- 0,3
0186	FUTTERTAFT .....	1 M	111,0	111,0	+ 1,0	-
SONSTIGE BEKLEIDUNG						
0187	HERREN-OBERHEMD, REINE BAUMWOLLE .....	1 STUECK	98,8	99,0	- 0,8	- 0,2
0188	KRAWATTE .....	1 STUECK	101,4	101,4	- 2,1	-
0189	HERREN-SWEAT-SHIRT .....	1 STUECK	100,2	103,5	- 3,7	- 3,2
0190	KINDER-T-SHIRT .....	1 STUECK	94,1	96,0	- 3,5	- 2,0
0191	HERREN-UNTERHEMD .....	1 STUECK	105,4	103,2	+ 0,8	+ 2,1
0192	HERREN-UNTERHOSE .....	1 STUECK	109,7	111,2	+ 4,1	- 1,3
0193	KINDER-SCHLAFANZUG .....	1 STUECK	104,4	105,3	- 1,3	- 0,9
0194	DAMEN-UNTERHEMD .....	1 STUECK	108,1	108,1	+ 0,1	-
0195	DAMEN-SLIP .....	1 STUECK	112,2	111,9	+ 1,6	+ 0,3
0196	MAEDCHEN-GARNITUR .....	1 GARNITUR	115,3	115,2	+ 2,9	+ 0,1
0197	DAMEN-NACHTHEMD .....	1 STUECK	108,5	108,5	+ 1,1	-
0198	BH, KURZE FORM .....	1 STUECK	113,5	113,7	+ 1,2	- 0,2
0199	MIEDERHOESCHEN .....	1 STUECK	104,7	104,7	- 0,1	-
0200	STRAMPELANZUG ODER ZWEIFTEILER .....	1 STUECK	109,1	110,7	- 1,6	- 1,4
BEKLEIDUNGSZUBEHOER, GARNE						
0201	HERREN-HUT .....	1 STUECK	109,6	109,8	+ 1,9	- 0,2
0202	TASCHENSCHIRM .....	1 STUECK	103,2	103,0	+ 0,2	+ 0,2
0203	DAMEN-HANDSCHUHE, LEDER .....	1 PAAR	108,2	108,2	+ 1,2	-
0204	HERREN-SOCKEN .....	1 PAAR	112,6	112,6	+ 1,8	-
0205	DAMEN-FEINSTRUMPFHOSE .....	1 STUECK	109,1	109,3	+ 2,5	- 0,2

1. PREISMESSZAHLEN 2000 = 100 IM LANDESDURCHSCHNITT UND VERAENDERUNGEN IN PROZENT

LFD. NR.	WARE, LEISTUNG	MENGEN- EINHEIT	MESSZAHL 2000=100		VERAENDERUNG IN % NOV. 2004 GEGEN	
			NOV.	OKT.	NOV.	OKT.
			2004	2004	2003	2004
NOCH: BEKLEIDUNGSZUBEHOER, GARNE						
0206	KINDER-STRUEMPFE .....	1 PAAR	101,7	103,5	+ 0,3	- 1,7
0207	KINDER-STRUMPFHOSE .....	1 STUECK	111,0	110,9	- 0,9	+ 0,1
0208	STRICKGARN, MISCHGARN .....	50 G	109,5	109,5	+ 0,7	-
0209	REISSVERSCHLUSS .....	1 STUECK	115,6	115,6	+ 2,1	-
LEDERWAREN						
0210	DAMEN-LEDER-HANDTASCHE .....	1 STUECK	106,9	106,9	- 0,7	-
0211	AKTENKOFFER .....	1 STUECK	111,6	111,5	- 1,4	+ 0,1
0212	SCHULMAPPE ODER SCHULRUCKSACK .....	1 STUECK	113,2	113,5	+ 2,8	- 0,3
0213	GELDSCHEINTASCHE .....	1 STUECK	105,7	105,4	- 0,8	+ 0,3
0214	KOFFER ODER SCHALENKOFFER .....	1 STUECK	103,0	103,4	- 1,4	- 0,4
SCHUHE						
0215	HERREN-SCHNUEHALBSCHUHE .....	1 PAAR	107,5	107,4	+ 0,7	+ 0,1
0216	HERREN-SLIPPER .....	1 PAAR	108,9	108,8	- 0,8	+ 0,1
0217	DAMEN-SPORTHALBSCHUHE .....	1 PAAR	110,9	112,1	+ 1,8	- 1,1
0218	DAMEN-PUMPS .....	1 PAAR	103,6	103,7	- 0,6	- 0,1
0219	KINDER-SCHNUEHALBSCHUHE .....	1 PAAR	109,8	109,5	+ 2,7	+ 0,3
0220	KLEINKINDER-SCHNUEHALBSCHUHE .....	1 PAAR	109,6	109,6	+ 0,2	-
0221	KINDER-HAUSSCHUHE .....	1 PAAR	105,3	105,3	+ 2,0	-
0222	TENNIS-/TRAININGS- ODER JOGGINGSCHUHE .....	1 PAAR	101,1	100,7	- 2,1	+ 0,4
0223	SCHNUESENKEL .....	1 PAAR	107,3	107,3	+ 0,6	-
MOEBEL						
0224	KUECHENBLOCK/EINBAUKUECHE .....	1 STUECK	108,6	108,3	- 0,5	+ 0,3
0225	HAENGESCHRANK AUS EINBAUKUECHE .....	1 STUECK	106,9	106,9	- 0,7	-
0226	STUHL AUS HOLZ .....	1 STUECK	107,6	107,6	- 1,0	-
0227	ANBAUTEIL AUS EINER WOHNWAND .....	1 STUECK	111,1	111,4	+ 2,8	- 0,3
0228	VITRINE MIT GLASTUEREN .....	1 STUECK	111,8	111,2	+ 1,5	+ 0,5
0229	SPIEGELSCHRANK .....	1 STUECK	107,1	106,6	+ 3,0	+ 0,5
0230	ESSTISCH .....	1 STUECK	110,4	110,3	+ 2,2	+ 0,1
0231	POLSTERGARNITUR .....	1 GARNITUR	102,6	102,7	- 0,6	- 0,1
0232	LIEGESOFA .....	1 STUECK	111,1	111,1	+ 2,1	-
0233	KLEIDERSCHRANK .....	1 STUECK	106,0	106,0	- 0,5	-

1. PREISMESSZAHLEN 2000 = 100 IM LANDESDURCHSCHNITT UND VERAENDERUNGEN IN PROZENT

LFD. NR.	WARE, LEISTUNG	MENGEN- EINHEIT	MESSZAHL 2000=100		VERAENDERUNG IN % GEGEN	
			NOV. 2004	OKT. 2004	NOV. 2003	OKT. 2004
NOCH: MOEBEL						
0234	DOPPELBETT .....	1 STUECK	97,6	98,0	- 6,9	- 0,4
0235	LATTENROST .....	1 STUECK	106,4	106,4	+ 1,4	-
0236	DIELEN-SPIEGEL .....	1 STUECK	106,3	105,8	+ 0,3	+ 0,5
BODENBELAEGE, HEIMTEXTILIEN, MATRATZEN, BETTEN, HAUSHALTSWAESCHE						
0237	TUFTINGBELAG .....	1 QM	112,7	112,6	+ 2,3	+ 0,1
0238	SCHLINGENWARE .....	1 QM	107,9	107,7	+ 3,0	+ 0,2
0239	LAMINAT-FERTIGBODEN-PANEELE .....	1 QM	110,0	109,6	+ 0,7	+ 0,4
0240	GARDINTUELL .....	1 M	111,1	111,1	+ 3,1	-
0241	DEKORATIONSSTOFF .....	1 M	113,0	113,0	+ 2,3	-
0242	AUFLEGEMATRATZE .....	1 STUECK	107,0	107,0	- 0,3	-
0243	LATEXMATRATZE .....	1 STUECK	104,4	103,8	+ 1,1	+ 0,6
0244	SCHLAFDECKE, SYNTHETISCHE FASER .....	1 STUECK	114,1	114,6	+ 1,2	- 0,4
0245	DAUNEN-EINZIEHDECKE .....	1 STUECK	100,5	100,5	+ 0,8	-
0246	BETTBEZUG-GARNITUR .....	1 GARNITUR	103,8	103,8	- 2,6	-
0247	SPANNBETTUCH .....	1 STUECK	106,7	105,8	+ 1,4	+ 0,9
0248	TISCHDECKE .....	1 STUECK	102,9	103,3	- 1,6	- 0,4
0249	FROTTIERHANDTUCH .....	1 STUECK	105,1	105,5	- 1,5	- 0,4
0250	BADEZIMMERTEPPICH .....	1 STUECK	97,8	99,8	- 4,8	- 2,0
PORZELLAN-, STEINGUT-, GLAS- UND KUNST- STOFFWAREN						
0251	KAFFEESERVICE, GUTES PORZELLAN .....	1 SERVICE	102,2	102,9	- 0,5	- 0,7
0252	AUFLAUFFORM AUS KERAMIK .....	1 STUECK	108,8	109,3	+ 1,9	- 0,5
0253	BABYFLASCHE .....	1 STUECK	101,0	103,1	- 4,7	- 2,0
0254	TRINKGLAS .....	1 STUECK	126,2	126,2	+ 4,6	-
0255	MENUETELLER .....	1 STUECK	110,6	110,5	+ 2,8	+ 0,1
0256	WAESCHKORB .....	1 STUECK	102,3	101,9	+ 1,2	+ 0,4
EISEN-, BLECH- UND METALLWAREN						
0257	ESSBESTECK, EDELSTAHL .....	24-TEILIG	112,9	113,0	+ 1,1	- 0,1
0258	KUECHENMESSER .....	1 STUECK	112,3	112,3	+ 1,6	-
0259	KOCHTOPF .....	1 STUECK	103,3	104,6	- 0,8	- 1,2
0260	BRATPFANNE OHNE DECKEL .....	1 STUECK	102,5	102,5	+ 0,3	-



1. PREISMESSZAHLEN 2000 = 100 IM LANDESDURCHSCHNITT UND VERAENDERUNGEN IN PROZENT

LFD. NR.	WARE, LEISTUNG	MENGEN- EINHEIT	MESSZAHL 2000=100		VERAENDERUNG IN % NOV. 2004 GEGEN	
			NOV. 2004	OKT. 2004	NOV. 2003	OKT. 2004
			NOCH: EISEN-, BLECH- UND METALLWAREN			
0261	KUECHEN-ZEIGERWAAGE .....	1 STUECK	103,1	103,1	+ 1,5	-
0262	HAMMER .....	1 STUECK	104,1	104,2	-	- 0,1
0263	FUCHSSCHWANZ .....	1 STUECK	105,2	104,9	+ 1,2	+ 0,3
0264	ELEKTRO-BOHRMASCHINE .....	1 STUECK	90,2	90,2	+ 0,7	-
0265	AKKUSCHRAUBER .....	1 STUECK	99,2	99,1	+ 2,8	+ 0,1
0266	VORHAENGESCHLOSS .....	1 STUECK	108,6	108,8	+ 2,5	- 0,2
0267	DRUECKERGARNITUR .....	1 GARNITUR	109,5	109,5	+ 1,3	-
0268	ELEKTRO-RASENMAEHER .....	1 STUECK	88,0	88,0	- 3,4	-
0269	GARTENSCHERE .....	1 STUECK	107,1	106,8	- 0,7	+ 0,3
0270	NAEGEL (DRAHTSTIFTE) .....	100 G	107,6	108,3	+ 1,5	- 0,6
0271	MEHRZWECKSCHRAUBEN .....	100 STUECK	110,5	110,5	+ 1,8	-
0272	PERSONENWAAGE .....	1 STUECK	101,7	102,3	-	- 0,6
UHREN, SCHMUCK						
0273	DAMEN-QUARZARMBANDUHR .....	1 STUECK	105,4	105,4	+ 2,5	-
0274	HERREN-QUARZARMBANDUHR .....	1 STUECK	101,6	103,5	- 1,0	- 1,8
0275	FUNKWECKER .....	1 STUECK	100,1	101,0	- 2,0	- 0,9
0276	TRAURINGE .....	1 PAAR	112,8	112,8	+ 2,5	-
0277	DIAMANTRING .....	1 STUECK	101,8	101,8	+ 0,3	-
0278	SILBERKETTE .....	1 STUECK	100,5	100,5	+ 0,2	-
ELEKTRONISCHE WAREN						
0279	HEIZLUEFTER .....	1 STUECK	91,4	92,2	- 3,1	- 0,9
0280	ELEKTROHERD .....	1 STUECK	94,2	93,6	- 0,6	+ 0,6
0281	MIKROWELLENHERD .....	1 STUECK	78,8	79,1	- 9,4	- 0,4
0282	GESCHIRRSPUELMASCHINE .....	1 STUECK	91,5	91,6	- 1,6	- 0,1
0283	WASCHVOLLAUTOMAT .....	1 STUECK	89,6	91,5	- 0,6	- 2,1
0284	WAESCHETROCKNER .....	1 STUECK	90,7	90,9	- 1,8	- 0,2
0285	KUEHLSCHRANK .....	1 STUECK	89,8	90,1	- 2,2	- 0,3
0286	GEFRIERSCHRANK .....	1 STUECK	88,8	88,8	- 0,7	-
0287	KOCHENDWASSER-AUTOMAT .....	1 STUECK	105,0	105,0	+ 2,1	-
0288	WASSERKOCHER .....	1 STUECK	87,3	88,1	- 4,3	- 0,9
0289	BODENSTAUBSAUGER .....	1 STUECK	84,9	84,9	- 5,5	-
0290	TOASTER .....	1 STUECK	92,9	92,9	- 3,8	-

1. PREISMESSZAHLEN 2000 = 100 IM LANDESDURCHSCHNITT UND VERAENDERUNGEN IN PROZENT

LFD. NR.	WARE, LEISTUNG	MENGEN- EINHEIT	MESSZAHL 2000=100		VERAENDERUNG IN % NOV. 2004 GEGEN	
			NOV. 2004	OKT. 2004	NOV. 2003	OKT. 2004
			NOCH: ELEKTRONISCHE WAREN			
0291	KAFFEEMASCHINE .....	1 STUECK	100,5	100,8	- 2,4	- 0,3
0292	HANDMIXER .....	1 STUECK	105,5	105,5	- 2,2	-
0293	FOEN .....	1 STUECK	102,8	102,9	- 0,4	- 0,1
0294	ELEKTRISCHER RASIERAPPARAT .....	1 STUECK	104,8	104,5	- 0,7	+ 0,3
0295	BLUTDRUCKMESSGERAET .....	1 STUECK	82,1	83,0	- 8,4	- 1,1
0296	SCHREIBTISCHLAMPE .....	1 STUECK	115,8	115,9	- 1,4	- 0,1
0297	DECKENFLUTER .....	1 STUECK	93,6	93,6	+ 0,3	-
0298	DECKENLEUCHTE .....	1 STUECK	104,0	104,5	+ 0,5	- 0,5
0299	TISCHSTECKDOSE .....	1 STUECK	99,5	99,5	+ 0,8	-
0300	DREH-DIMMER .....	1 STUECK	99,5	99,4	+ 2,3	+ 0,1
0301	GLUEHLAMPE, 60 WATT .....	1 STUECK	105,2	103,0	+ 2,1	+ 2,1
0302	ENERGIESPARLAMPE, 11 WATT .....	1 STUECK	95,6	96,5	- 1,7	- 0,9
0303	BATTERIE, MIGNONZELLE (AA) .....	4 STUECK	104,6	104,6	- 0,5	-
RUNDFUNK-, FERNSEH-, PHONOGERAETE UND ZUBEHOER						
0304	FARBFERNSEHGERAET, 70 CM .....	1 STUECK	74,6	75,3	- 13,5	- 0,9
0305	TRAGBARER FARBFERNSEHER, 37 CM .....	1 STUECK	89,2	88,9	- 7,2	+ 0,3
0306	UHREN-RADIO .....	1 STUECK	90,0	91,1	- 3,8	- 1,2
0307	STEREO-RADIO-RECORDER .....	1 STUECK	91,9	89,9	+ 1,2	+ 2,2
0308	HIFI-MIDIANLAGE .....	1 STUECK	78,1	80,2	- 5,4	- 2,6
0309	TRAGBARER CD-SPIELER (DISC-MAN) .....	1 STUECK	80,3	80,8	- 7,5	- 0,6
0310	CD-PLAYER .....	1 STUECK	83,0	82,5	- 3,4	+ 0,6
0311	AUTORADIO MIT CD-SPIELER .....	1 STUECK	87,2	88,4	- 7,1	- 1,4
0312	VIDEO-RECORDER .....	1 STUECK	66,3	67,2	- 11,0	- 1,3
0313	CAMCORDER .....	1 STUECK	77,9	78,8	- 6,0	- 1,1
0314	SAT-ANLAGE .....	1 STUECK	80,0	79,1	- 9,3	+ 1,1
0315	LAUTSPRECHERBOX .....	1 STUECK	84,5	84,5	- 5,6	-
0316	TONBANDCASSETTE .....	1 STUECK	85,8	85,8	- 2,5	-
0317	CD, UNTERHALTUNGSMUSIK .....	1 STUECK	105,2	105,5	- 1,2	- 0,3
0318	CD, KLASSISCHE MUSIK .....	1 STUECK	104,8	104,8	+ 1,4	-
0319	VIDEO-BAND .....	1 STUECK	92,0	92,6	- 2,9	- 0,6
0320	FUNK- ODER INFRAROT-KOPFHOERER .....	1 STUECK	92,9	93,2	- 2,6	- 0,3

1. PREISMESSZAHLEN 2000 = 100 IM LANDESDURCHSCHNITT UND VERAENDERUNGEN IN PROZENT

LFD. NR.	WARE, LEISTUNG	MENGEN- EINHEIT	MESSZAHL 2000=100		VERAENDERUNG IN % NOV. 2004 GEGEN	
			NOV. 2004	OKT. 2004	NOV. 2003	OKT. 2004
ANDERE HAUSHALTSWAREN						
0321	FLUESSIGGAS, 11-KG-FLASCHE .....	1 FUELLUNG	102,3	102,1	- 2,1	+ 0,2
0322	KINDERWAGEN .....	1 STUECK	106,9	107,9	- 2,5	- 0,9
PUTZ- UND REINIGUNGSMITTEL						
0323	STUBENBESEN .....	1 STUECK	107,5	107,3	+ 1,8	+ 0,2
0324	BODENTUCH .....	1 STUECK	104,1	105,0	-	- 0,9
0325	SCHWAMMTUCH .....	10 STUECK	96,3	96,3	- 2,1	-
0326	WASCHMITTEL, KONZENTRAT .....	1,5 KG	97,4	98,7	- 3,5	- 1,3
0327	WASCHMITTEL FUER FEINWAESCHE .....	1 KG	98,3	98,6	- 0,5	- 0,3
0328	WEICHSPUELMITTELKONZENTRAT .....	1 L	93,2	94,3	- 6,2	- 1,2
0329	GESCHIRRSPUELMITTEL .....	500 ML	90,7	89,9	- 6,5	+ 0,9
0330	GESCHIRRREINIGER FUER DIE SPUELMASCHINE .....	60 TABS	103,9	103,7	- 2,2	+ 0,2
0331	SCHUHCREME .....	75 ML	107,2	106,6	+ 2,2	+ 0,6
0332	REINIGUNGSMITTEL FUER TOILETTEN .....	750 ML	99,0	98,4	- 3,5	+ 0,6
0333	METALLPFLEGEMITTEL .....	250 G	105,4	105,4	+ 1,7	-
0334	ALLZWECKREINIGER .....	1 L	92,6	93,6	- 7,6	- 1,1
WAREN FUER DIE KOERPERPFLEGE						
0335	HAARBUERSTE .....	1 STUECK	103,0	103,3	+ 1,6	- 0,3
0336	EAU DE TOILETTE .....	100 ML	110,5	109,9	+ 1,1	+ 0,5
0337	HAARSPRAY .....	250 ML	98,3	98,8	- 1,5	- 0,5
0338	HAAR-SHAMPOO .....	200 ML	94,2	96,2	- 7,2	- 2,1
0339	HANDCREME .....	150 ML	106,2	105,6	+ 2,5	+ 0,6
0340	TAGESCREME .....	50 ML	105,7	105,3	- 0,7	+ 0,4
0341	KINDERCREME .....	150 ML	100,9	101,4	-	- 0,5
0342	ZAHNBUERSTE .....	1 STUECK	105,4	106,0	- 3,2	- 0,6
0343	ZAHNCREME .....	75 ML	98,6	100,3	- 9,5	- 1,7
0344	REINIGUNGSTABLETTEN FUER ZAHNERSATZ .....	60 STUECK	95,0	94,4	- 2,2	+ 0,6
0345	LIPPENSTIFT .....	1 STUECK	106,0	106,1	+ 0,6	- 0,1
0346	NAGELLACK, IN FLAESCHCHEN ZU 15 ML .....	1 FL.	105,0	105,4	- 1,1	- 0,4
0347	MAKE UP .....	30 ML	101,6	101,3	- 2,4	+ 0,3
0348	AUGENBRAUENSTIFT .....	1 STUECK	106,6	106,0	- 1,2	+ 0,6
0349	RASIERKLINGEN/KLINGENKOEPFER .....	10 STUECK	123,0	123,9	+ 6,7	- 0,7
0350	RASIERWASSER .....	100 ML	107,8	107,1	+ 1,1	+ 0,7

1. PREISMESSZAHLEN 2000 = 100 IM LANDESDURCHSCHNITT UND VERAENDERUNGEN IN PROZENT

LFD. NR.	WARE, LEISTUNG	MENGEN- EINHEIT	MESSZAHL 2000=100		VERAENDERUNG IN % NOV. 2004 GEGEN	
			NOV. 2004	OKT. 2004	NOV. 2003	OKT. 2004
			NOCH: WAREN FUER DIE KOERPERPFLEGE			
0351	FEINSEIFE .....	125 G	108,6	108,6	- 2,0	-
0352	DUSCHBAD .....	250 ML	95,2	96,5	- 5,1	- 1,3
0353	KOERPERSPRAY .....	75 ML	98,9	96,6	- 4,1	+ 2,4
0354	PAPIERTASCHENTUECHER .....	180 STUECK	101,5	98,9	- 4,2	+ 2,6
0355	TOILETTENPAPIER, 8 ROLLEN .....	1 PACKUNG	97,9	99,4	- 5,5	- 1,5
0356	HOESCHENWINDELN .....	100 STUECK	90,5	91,8	- 3,5	- 1,4
WAREN FUER DIE GESUNDHEITSPFLEGE						
0357	FIEBERTHERMOMETER .....	1 STUECK	92,7	93,1	- 2,6	- 0,4
0358	WUNDPFLASTER .....	1 M	108,1	106,6	+ 3,6	+ 1,4
0359	DAMENTAMPONS .....	32 STUECK	101,0	101,6	- 3,3	- 0,6
0360	KONDOME .....	20 STUECK	104,5	103,4	+ 1,3	+ 1,1
0361	MELISSENGEIST .....	100 ML	103,3	103,3	- 0,6	-
0362	BABY-MILCHNAHRUNG .....	1 KG	112,2	112,2	+ 3,0	-
0363	KINDERKOST IN GLAESERN .....	220 G	114,9	114,9	+ 0,9	-
0364	VITAMIN-C-BRAUSETABLETTEN .....	20 STUECK	94,9	95,7	- 1,6	- 0,8
FOTOARTIKEL						
0365	DIGITALE KAMERA .....	1 STUECK	80,3	80,7	- 17,6	- 0,5
0366	KLEINBILD-KAMERA .....	1 STUECK	81,4	81,2	- 1,1	+ 0,2
0367	FARBNEGATIVFILM .....	1 STUECK	95,5	95,7	- 1,0	- 0,2
0368	FOTOALBUM .....	1 STUECK	97,7	98,5	- 0,7	- 0,8
0369	BRILLENFASSUNG .....	1 STUECK	104,6	104,6	+ 1,1	-
0370	AUGENGLAS FUER PRIVATPATIENTEN .....	1 GLAS	108,8	108,8	+ 3,2	-
0371	AUGENGLAS FUER GESETZLICH KRANKENVERSICHERTE ...	1 GLAS	171,2	171,2	+ 57,6	-
0372	SONNENBRILLE .....	1 STUECK	107,2	107,2	+ 1,9	-
SCHUL- UND BUEROARTIKEL						
0373	SCHULTASCHENRECHNER .....	1 STUECK	110,1	109,6	+ 2,8	+ 0,5
0374	HEBELORDNER .....	1 STUECK	103,0	102,3	- 0,4	+ 0,7
0375	SCHULFUELLER .....	1 STUECK	106,1	108,1	+ 1,0	- 1,9
0376	CD-ROHLINGE .....	10 STUECK	82,1	83,5	- 6,5	- 1,7
0377	BRIEFUMSCHLAEGE .....	25 STUECK	110,0	110,0	+ 0,8	-
0378	BRIEFBLOCK .....	1 STUECK	104,8	105,4	- 1,1	- 0,6

1. PREISMESSZAHLEN 2000 = 100 IM LANDESDURCHSCHNITT UND VERAENDERUNGEN IN PROZENT

LFD. NR.	WARE, LEISTUNG	MENGEN- EINHEIT	MESSZAHL 2000=100		VERAENDERUNG IN % NOV. 2004 GEGEN	
			NOV. 2004	OKT. 2004	NOV. 2003	OKT. 2004
NOCH: SCHUL- UND BUEROARTIKEL						
0379	ANSICHTSKARTE .....	1 STUECK	118,4	118,4	+ 2,8	-
0380	DRUCKERPAPIER .....	500 BLATT	102,5	102,5	- 2,2	-
0381	SCHULHEFT .....	1 STUECK	100,4	95,2	+ 1,6	+ 5,5
0382	ZEICHENBLOCK .....	1 STUECK	97,0	93,4	- 1,9	+ 3,9
0383	FARBPATRONE FUER TINTENSTRAHLDRUCKER .....	1 STUECK	103,5	102,9	- 4,0	+ 0,6
0384	BLEISTIFT .....	1 STUECK	108,8	108,8	+ 1,0	-
0385	FUELLHALTERPATRONEN, 2 X 6 STUECK .....	1 PACKUNG	109,0	106,3	+ 5,1	+ 2,5
0386	FARBKASTEN .....	1 STUECK	96,8	96,8	- 1,3	-
SONSTIGE WAREN FUER DIE HAUSHALTS- FUEHRUNG						
0387	TAFELKERZEN .....	1 STUECK	107,5	107,5	+ 3,6	-
0388	FILTERTUETEN .....	100 STUECK	100,7	101,4	+ 1,9	- 0,7
0389	ALU-FOLIE .....	20 M	101,6	101,6	- 1,0	-
0390	KLARSICHT-FOLIE .....	20 M	102,6	102,6	- 2,2	-
0391	KLEBSTOFF .....	50 G	105,6	106,0	+ 0,7	- 0,4
MUSIKINSTRUMENTE						
0392	PIANO .....	1 STUECK	106,5	106,6	- 1,8	- 0,1
0393	BLOCKFLOETE .....	1 STUECK	111,2	111,2	+ 2,2	-
0394	GITARRE .....	1 STUECK	104,2	104,2	+ 1,0	-
0395	KEYBOARD .....	1 STUECK	101,9	102,9	- 4,0	- 1,0
SPORT- ODER SPIELWAREN						
0396	PLANSCH- ODER BADEBECKEN .....	1 STUECK	77,4	77,4	- 1,9	-
0397	IGLU-ZELT .....	1 STUECK	86,3	86,8	- 3,1	- 0,6
0398	ROLL-LIEGE .....	1 STUECK	103,3	103,3	+ 1,0	-
0399	LUFTMATRATZE .....	1 STUECK	100,6	100,6	- 0,3	-
0400	SKI .....	1 PAAR	107,1	107,8	- 6,6	- 0,6
0401	TENNISSCHLAEGER .....	1 STUECK	88,8	90,0	- 7,0	- 1,3
0402	FUSSBALL .....	1 STUECK	101,8	101,8	+ 0,4	-
0403	INLINE-SKATES .....	1 PAAR	94,8	94,8	- 0,8	-
0404	HEIMTRAINER .....	1 STUECK	105,0	106,7	- 4,5	- 1,6
0405	SPORTHOSE FUER KINDER .....	1 STUECK	103,9	102,5	+ 0,8	+ 1,4
0406	SKATSPIEL .....	1 STUECK	98,5	98,5	-	-

1. PREISMESSZAHLEN 2000 = 100 IM LANDESDURCHSCHNITT UND VERAENDERUNGEN IN PROZENT

LFD. NR.	WARE, LEISTUNG	MENGEN- EINHEIT	MESSZAHL 2000=100		VERAENDERUNG IN % NOV. 2004 GEGEN	
			NOV. 2004	OKT. 2004	NOV. 2003	OKT. 2004
NOCH: SPORT- ODER SPIELWAREN						
0407	SPIELESAMMLUNG .....	1 STUECK	102,7	101,3	- 0,3	+ 1,4
0408	PUPPE .....	1 STUECK	99,8	100,5	- 1,5	- 0,7
0409	TEDDYBAER .....	1 STUECK	97,4	97,4	- 1,4	-
0410	KUNSTSTOFFBAUKASTEN .....	1 PACKUNG	93,8	97,3	- 6,4	- 3,6
0411	ELEKTRISCHE EISENBAHN .....	1 PACKUNG	106,7	106,7	+ 1,3	-
0412	SPIELZEUGAUTO .....	1 STUECK	93,0	92,7	- 2,3	+ 0,3
0413	SPIELEKONSOLE .....	1 STUECK	59,5	63,1	- 18,6	- 5,7
0414	SPIEL FUER SPIELEKONSOLE .....	1 STUECK	96,5	96,5	- 1,8	-
0415	PC-SPIEL .....	1 STUECK	99,9	99,9	+ 1,0	-
TIERE, TIERFUTTER UND TIERZUBEHOER						
0416	WELLENSITTICH .....	1 TIER	103,1	103,1	- 1,2	-
0417	VOGELKAEFIG .....	1 STUECK	102,0	102,0	- 2,5	-
0418	HUNDEFUTTER IN DOSEN .....	400 G	101,6	101,6	- 1,3	-
0419	VOGELFUTTER .....	500 G	96,0	96,6	- 1,8	- 0,6
0420	KATZENFUTTER .....	410 G	96,4	96,4	- 6,0	-
0421	KATZENSTREU .....	10 L	103,7	103,9	+ 3,4	- 0,2
GARTENARTIKEL						
0422	BLUMENTOPF .....	1 STUECK	118,7	118,7	+ 2,9	-
0423	GIESSKANNE .....	1 STUECK	93,4	93,4	- 6,5	-
0424	BLUMENERDE .....	20 L	112,7	112,7	+ 0,5	-
0425	BLUMENDUENGER .....	500 ML	96,4	96,1	- 4,7	+ 0,3
TAPETEN, FARBEN, MALERZUBEHOER						
0426	TAPETE, RAUHFASER .....	1 ROLLE	103,0	103,0	+ 2,7	-
0427	TAPETENKLEISTER .....	200 G	112,2	112,2	+ 3,2	-
0428	MALERPINSEL .....	1 STUECK	109,4	109,4	+ 1,2	-
0429	ACRYLFARBE, 750 ML .....	1 DOSE	110,7	111,2	+ 1,3	- 0,4
0430	DISPERSIONSFARBE FUER INNEN .....	10 L	111,5	111,5	+ 3,4	-
0431	SPACHELMASSSE .....	500 G	106,6	106,6	+ 4,6	-
FEUERZEUGE, ZUENDHOELZER						
0432	ZUENDHOELZER, 10 SCHACHTELN .....	1 PACKUNG	106,4	106,4	+ 3,5	-
0433	EINWEGFEUERZEUG, 2-ER PACKUNG .....	1 PACKUNG	103,4	103,4	+ 0,9	-

1. PREISMESSZAHLEN 2000 = 100 IM LANDESDURCHSCHNITT UND VERAENDERUNGEN IN PROZENT

LFD. NR.	WARE, LEISTUNG	MENGEN- EINHEIT	MESSZAHL 2000=100		VERAENDERUNG IN % GEGEN	
			NOV. 2004	OKT. 2004	NOV. 2003	OKT. 2004
FAHRRADER UND ZUBEHOER						
0434	HERREN-RAD .....	1 STUECK	104,0	105,2	- 2,0	- 1,1
0435	FAHRRAD-BEREIFUNG .....	1 BEREIFG.	109,2	108,9	+ 4,0	+ 0,3
0436	FAHRRAD-BELEUCHTUNGSSET .....	1 STUECK	110,5	110,0	+ 0,5	+ 0,5
0437	INTEGRALHELM .....	1 STUECK	91,4	91,4	- 6,5	-
KRAFTFAHRZEUGZUBEHOER UND -PFLEGE- MITTEL						
0438	AUTOBATTERIE .....	1 STUECK	98,7	99,5	- 1,3	- 0,8
0439	ZUENDKERZEN, 4 STUECK .....	1 PACKUNG	106,4	106,4	+ 0,4	-
0440	ABSCHLEPPSEIL .....	1 STUECK	100,5	100,5	- 2,0	-
0441	SPURKREUZ-GLEITSCHUTZ-SCHNEEKETTEN .....	2 STUECK	92,0	91,8	+ 1,2	+ 0,2
0442	AUTOWACHS .....	500 ML	106,9	106,5	+ 2,1	+ 0,4
0443	WISCHERBLAETTER .....	1 PAAR	108,9	108,7	+ 2,4	+ 0,2
0444	AUTOKINDERSITZ .....	1 STUECK	107,5	106,7	+ 2,3	+ 0,7
KRAFTFAHRZEUGBEREIFUNG						
0445	PKW-REIFEN, 175/70 R 13 T .....	1 STUECK	95,4	95,2	- 5,0	+ 0,2
0446	PKW-REIFEN, 185/60 R 14 H .....	1 STUECK	95,1	95,0	- 6,9	+ 0,1
0447	PKW-REIFEN, 195/65 R 15 H .....	1 STUECK	96,6	96,1	- 5,7	+ 0,5
KRAFTSTOFFE						
0448	DIESELKRAFTSTOFF, MARKENWARE, SELBSTBEDIENUNG ..	10 L	124,4	129,3	+ 13,7	- 3,8
0449	NORMALBENZIN, MARKENWARE, BLEIFREI, SELBSTBED. .	10 L	111,8	118,7	+ 4,5	- 5,8
0450	SUPERBENZIN, MARKENWARE, BLEIFREI, SELBSTBED. ..	10 L	110,9	117,7	+ 4,3	- 5,8
0451	SUPERBENZIN-PLUS, MARKENWARE, BLEIFREI, SELBSTBEDIENUNG .....	10 L	112,7	118,7	+ 4,1	- 5,1
MOTORENOEL						
0452	MOTORENOEL .....	1 L	113,3	113,4	+ 1,9	- 0,1
KOHLE, KAMINHOLZ, HEIZOEL						
0453	STEINKOHLBRIKETTS, FREI KELLER .....	100 KG	106,0	105,7	+ 1,2	+ 0,3
0454	BRAUNKOHLBRIKETTS, FREI KELLER .....	100 KG	107,6	107,7	+ 0,7	- 0,1
0455	KAMINHOLZ .....	20 KG	113,2	112,5	+ 2,8	+ 0,6
0456	EXTRA LEICHTES HEIZOEL, FREI TANK .....	1 HL	111,1	128,9	+ 26,0	- 13,8

1. PREISSMESSZAHLEN 2000 = 100 IM LANDESDURCHSCHNITT UND VERAENDERUNGEN IN PROZENT

LFD. NR.	WARE, LEISTUNG	MENGEN- EINHEIT	MESSZAHL 2000=100		VERAENDERUNG IN % NOV. 2004 GEGEN	
			NOV. 2004	OKT. 2004	NOV. 2003	OKT. 2004
			LEISTUNGEN, GEBUEHREN UND TARIFE			
0457	AENDERUNGSSCHNEIDERARBEIT, KUERZEN EINER HOSE ..	1 MAL	111,0	111,0	+ 1,1	-
0458	BESOHLEN, EIN PAAR HERRENSCHUHE .....	1 MAL	114,6	114,6	+ 0,9	-
0459	ABSAETZE FUER EIN PAAR DAMENSCHUHE ERSETZEN ....	1 MAL	114,3	114,3	+ 0,8	-
0460	CHEMISCHE REINIGUNG EINES SAKKOS/BLAZERS .....	1 MAL	107,2	107,2	+ 0,7	-
0461	HERRENHEMD WASCHEN UND BUEGELN .....	1 STUECK	99,5	99,5	+ 0,5	-
0462	FAHRRADUEBERPRUEFUNG .....	1 MAL	120,5	119,9	+ 8,5	+ 0,5
0463	MIETE FUER EINE GARAGE ODER EINEN STELLPLATZ ...	MON.MIETE	107,8	107,8	+ 1,7	-
0464	PKW-OBERWAESCHE IN DER WASCHSTRASSE .....	1 MAL	116,5	116,1	+ 2,5	+ 0,3
0465	GROSSE INSPEKTION BEI EINEM PKW .....	1 MAL	115,6	115,1	+ 3,4	+ 0,4
0466	ABGASUNTERSUCHUNG (AU-TEST) FUER EINEN KAT-PKW .	1 MAL	104,9	105,0	- 0,2	- 0,1
0467	BREMSFLUESSIGKEIT WECHSELN BEI EINEM PKW .....	1 MAL	114,2	113,3	+ 1,2	+ 0,8
0468	BREMSKLOETZE VORNE ERSETZEN BEI EINEM PKW .....	1 MAL	116,0	116,0	- 0,3	-
0469	ZWEI STOSSDAEMPFER HINTEN ERNEuern BEI EINEM PKW .....	1 MAL	110,4	109,9	+ 0,2	+ 0,5
0470	AUSTAUSCH EINER AUSPUFF-ANLAGE BEI EINEM KAT-PKW (OHNE WECHSEL DES KATALYSATORS) .....	1 MAL	116,4	116,0	+ 1,4	+ 0,3
0471	MECHANISCHE KUPPLUNG ERNEuern BEI EINEM PKW ....	1 MAL	117,5	116,0	+ 4,3	+ 1,3
0472	LACKIEREN EINES VORDEREN KOTFLUEGELS BEI EINEM PKW .....	1 MAL	119,1	119,1	+ 0,8	-
0473	FAHRSCHULUNTERRICHT .....	45 MINUTEN	112,7	112,7	+ 0,9	-
0474	GRUNDGEBUEHR FUER THEORETISCHEN FAHRUNTERRICHT .	1 MAL	105,3	105,3	- 0,9	-
0475	TAXIFAHRT, ENTFERNUNG 3 KM .....	1 FAHRT	115,5	115,5	+ 0,7	-
0476	FRISEURLEISTUNGEN, HAARSCHNEIDEN EINSCHL. WASCHEN UND FOENEN FUER HERREN .....	1 MAL	108,8	108,7	+ 0,8	+ 0,1
0477	FRISEURLEISTUNGEN, WASCHEN, SCHNEIDEN UND FOENEN FUER DAMEN .....	1 MAL	111,3	111,1	+ 1,1	+ 0,2
0478	FRISEURLEISTUNGEN, DAUERWELLEN FUER DAMEN .....	1 MAL	110,1	110,0	+ 1,6	+ 0,1
0479	FRISEURLEISTUNGEN, FAERBEN FUER DAMEN .....	1 MAL	111,5	111,5	+ 2,2	-
0480	KINOEINTRITTSKARTE .....	1 KARTE	109,6	109,6	+ 0,5	-
0481	MONATLICHES ENTGELT FUER HALBTAEGIGEN KINDERGARTENBESUCH .....	MONATSGEB.	109,3	109,3	+ 2,2	-
0482	MONATLICHES ENTGELT FUER VOLLTAEGIGEN KINDERKRIPPENBESUCH .....	MONATSGEB.	102,1	102,1	+ 1,1	-
0483	EINTRITTSKARTE INS HALLENBAD .....	1 BESUCH	113,8	113,8	+ 3,3	-
0484	FITNESS-STUDIO .....	1 MONAT	108,4	108,4	+ 3,3	-
0485	FOTOARBEITEN, ENTWICKLUNG EINES KLEINBILDFARBFILMES .....	1 FILM	97,7	97,7	+ 2,3	-
0486	FOTOARBEITEN, VERGROESSERUNG, 9 X 13 CM .....	1 BILD	96,6	96,6	+ 4,3	-



1. PREISMESSZAHLEN 2000 = 100 IM LANDESDURCHSCHNITT UND VERAENDERUNGEN IN PROZENT

LFD. NR.	WARE, LEISTUNG	MENGEN- EINHEIT	MESSZAHL 2000=100		VERAENDERUNG IN % NOV. 2004 GEGEN	
			NOV.	OKT.	NOV.	OKT.
			2004	2004	2003	2004
NOCH: LEISTUNGEN, GEBUEHREN UND TARIFE						
0487	REPARATUR EINES FARBFERNSEHERS .....	1 STUNDE	111,0	110,1	+ 2,8	+ 0,8
0488	BATTERIEWECHSEL BEI EINER ARMBANDUHR, EINSCHL. BATTERIE .....	1 MAL	102,8	102,8	+ 0,3	-
0489	BODENBELAEGE VERLEGEN UND FIXIEREN .....	1 QM	111,8	111,8	+ 1,5	-
0490	PARKETTFUSSBODEN ABSCHLEIFEN UND VERSIEGELN ....	1 QM	105,4	105,4	+ 1,6	-
0491	WASCHMASCHINENREPARATUR .....	1 MAL	112,4	112,4	+ 2,9	-
0492	MENSAESSEN .....	1 ESSEN	114,3	114,3	+ 0,9	-
0493	LEIHGEBUEHR EINES VIDEOFILMES .....	1 MAL	96,5	96,5	- 5,2	-
0494	WASSERGELD, MONATLICHE ABNAHMEMENGE VON 6 CBM ..	MONATL.	109,5	109,5	+ 4,4	-
0495	WASSERGELD, MONATLICHE ABNAHMEMENGE VON 15 CBM .	MONATL.	109,7	109,7	+ 4,4	-
0496	MUELLABFUHR, REGELMAESSIGE LEERUNG EINER ORTSUEBLICHEN RESTMUELLTUNNE .....	JAHRESGEB.	103,9	103,9	+ 2,9	-
0497	MUELLABFUHR, REGELMAESSIGE LEERUNG EINES BEHAELTERS MIT ETWA 1,1 CBM INHALT .....	JAHRESGEB.	103,7	103,7	+ 3,3	-
0498	ABWASSERBESEITIGUNG .....	1 CBM	112,1	112,1	+ 3,3	-
0499	ELEKTRISCHER STROM, 200 KWH PRO MONAT .....	MONATL.	110,3	110,3	+ 2,2	-
0500	ELEKTRISCHER STROM, 325 KWH PRO MONAT .....	MONATL.	110,7	110,7	+ 2,4	-
0501	ELEKTRISCHER STROM, 1 275 KWH PRO MONAT .....	MONATL.	116,9	116,9	+ 3,5	-
0502	GAS, MONATLICHE ABNAHMEMENGE VON 1 000 KWH .....	MONATL.	121,6	121,6	+ 0,2	-
0503	GAS, MONATLICHE ABNAHMEMENGE VON 1 600 KWH .....	MONATL.	124,7	124,7	+ 0,2	-
0504	GAS, MONATLICHE ABNAHMEMENGE VON 2 300 KWH .....	MONATL.	127,0	127,0	-	-
0505	STRASSENBAHN ODER OMNIBUS, EINZELFAHRT .....	EINZELF.	113,5	113,5	+ 2,6	-
0506	STRASSENBAHN ODER OMNIBUS, MEHRFAHRTENKARTE ....	EINZELF.	120,1	120,1	+ 7,6	-
0507	STRASSENBAHN ODER OMNIBUS, MONATSKARTE .....	MONATSK.	113,3	113,3	+ 3,4	-
0508	SCHUELERVERKEHR, MONATSKARTE .....	MONATSK.	116,5	116,5	+ 3,1	-
0509	MOEBELTRANSPORT .....	1 TRANSP.	106,1	106,1	+ 1,9	-
0510	TAGESZEITUNG, EINZELVERKAUF .....	1 STUECK	116,4	116,4	+ 1,9	-
0511	TAGESZEITUNG, ABONNEMENT .....	MONATL.	118,1	118,1	+ 3,7	-
0512	KLEINANZEIGE, OERTL. BEVORZ. BLATT .....	1 ANZEIGE	116,1	116,1	+ 5,1	-
0513	THEATERKARTE, AN DER TAGESKASSE .....	1 KARTE	109,9	109,2	+ 3,3	+ 0,6
0514	THEATERKARTE, IM ABONNEMENT .....	1 KARTE	108,4	107,7	+ 6,4	+ 0,6
0515	OPERNKARTE, AN DER TAGESKASSE .....	1 KARTE	113,2	113,2	+ 5,6	-
0516	OPERNKARTE, IM ABONNEMENT .....	1 KARTE	105,9	105,9	+ 3,7	-
0517	EINTRITTSKARTE ZUM FUSSBALLSPIEL .....	1 KARTE	135,6	135,6	+ 3,3	-
0518	LEHRGANGSGEBUEHR EINER VOLKSHOCHSCHULE, 1 DOP- PELSTUNDE .....	1 D.-STD.	136,6	136,6	+ 18,5	-

1. PREISMESSZAHLEN 2000 = 100 IM LANDESDURCHSCHNITT UND VERAENDERUNGEN IN PROZENT

LFD. NR.	WARE, LEISTUNG	MENGEN- EINHEIT	MESSZAHL 2000=100		VERAENDERUNG IN % NOV. 2004 GEGEN	
			NOV. 2004	OKT. 2004	NOV. 2003	OKT. 2004
			ALTBAUWOHNUNGEN UND WOHNUNGEN AUS DEM OEFFENTLICH GEFOERDERTEN WOHNUNGSBAU			
0519	NETTOKALTMIETE FUER EINE ALTBAUWOHNUNG MIT BAD UND SAMMELHEIZUNG, BIS 70 QM WOHNFLAECHE .....	NETTOMIETE	109,7	109,4	+ 2,9	+ 0,3
0520	NETTOKALTMIETE FUER EINE ALTBAUWOHNUNG MIT BAD UND SAMMELHEIZUNG, MEHR ALS 70 QM WOHNFLAECHE ..	NETTOMIETE	109,4	108,2	+ 2,8	+ 1,1
0521	NETTOKALTMIETE FUER EINE NEUBAUWOHNUNG MIT BAD UND SAMMELHEIZUNG, BIS 70 QM WOHNFLAECHE .....	NETTOMIETE	110,2	110,1	+ 1,7	+ 0,1
FREIFINANZIERTE MIETWOHNUNGEN SOWIE GARAGEN UND STELLPLAETZE						
0522	NETTOKALTMIETE FUER EINE NEUBAUWOHNUNG, MEHR ALS 70 QM WOHNFLAECHE .....	NETTOMIETE	105,6	105,5	+ 1,2	+ 0,1
0523	MIETE FUER EINE GARAGE ODER EINEN STELLPLATZ, BENUTZUNG DURCH DEN WOHNUNGSMIETER .....	MON.MIETE	104,3	104,3	+ 1,1	-
0524	NETTOKALTMIETE FUER EINE NEUBAUWOHNUNG, BIS 70 QM WOHNFLAECHE .....	NETTOMIETE	105,6	105,6	+ 1,1	-

2. VERBRAUCHERPREISINDEX FUER BAYERN

GESAMTINDEX	WÄGUNGS- ANTEIL IN 0/00	2000 = 100		VERÄNDERUNG IN % NOV. 2004 GEGEN	
		Okt.	Nov.	Nov.	Okt.
		2004	2004	2003	2004
GESAMTINDEX .....	1000,00	107,7	107,2	+ 2,1	- 0,5
GESAMTINDEX OHNE SAISONABHÄNGIGE NAHRUNGS- MITTEL .....	983,74	107,9	107,4	+ 2,3	- 0,5
SAISONABHÄNGIGE NAHRUNGSMITTEL .....	16,26	96,9	96,6	- 5,6	- 0,3
GESAMTINDEX OHNE SAISONABHÄNGIGE WAREN .....	969,04	107,7	107,4	+ 2,2	- 0,3
SAISONABHÄNGIGE WAREN .....	30,96	106,8	102,2	+ 2,5	- 4,3
GESAMTINDEX OHNE SAISONABHÄNGIGE WAREN UND DIENSTLEISTUNGEN .....	945,58	107,9	107,7	+ 2,2	- 0,2
SAISONABHÄNGIGE WAREN UND DIENSTLEISTUNGEN .....	54,42	104,3	98,9	+ 1,3	- 5,2
GESAMTINDEX OHNE HEIZÖL UND KRAFTSTOFFE .....	958,40	107,1	107,0	+ 1,9	- 0,1
HEIZÖL UND KRAFTSTOFFE .....	41,60	121,2	112,5	+ 8,8	- 7,2
GESAMTINDEX OHNE HAUSHALTSENERGIE .....	952,98	107,1	106,7	+ 1,9	- 0,4
GESAMTINDEX OHNE WOHNUNGSNETTOMIETEN UND WOHNUNGSNEBENKOSTEN .....	755,85	108,1	107,4	+ 2,3	- 0,6

2. VERBRAUCHERPREISINDEX FUER BAYERN

INDEXHAUPTGRUPPE	WÄGUNGSGE- ANTEIL IN 0/00	2000 = 100		VERÄNDERUNG IN % NOV. 2004 GEGEN	
		OKT.	NOV.	NOV.	OKT.
		2004	2004	2003	2004
2.1. GLIEDERUNG NACH HAUPTGRUPPEN UND GRUPPEN					
NAHRUNGSMITTEL UND ALKOHOLFREIE GETRÄENKE .....	103,35	103,9	103,9	- 0,7	-
ALKOHOLISCHE GETRÄENKE, TABAKWAREN .....	36,73	119,3	119,4	+ 8,4	+ 0,1
BEKLEIDUNG UND SCHUHE .....	55,09	104,3	104,4	+ 0,1	+ 0,1
WOHNUNG, WASSER, STROM, GAS UND ANDERE BRENNSTOFFE .....	302,66	108,4	108,0	+ 2,3	- 0,4
WOHNUNGSMIETEN (EINSCHL. NEBENKOSTEN) .....	244,15	106,5	106,6	+ 1,6	+ 0,1
WOHNUNGSNETTOMIETEN .....	212,17	106,2	106,4	+ 1,4	+ 0,2
SOZIALER WOHNUNGSBAU .....	9,76	108,3	108,4	+ 1,5	+ 0,1
FREIFINANZIERTER WOHNUNGSBAU .....	202,41	106,1	106,3	+ 1,4	+ 0,2
WOHNUNGSNEBENKOSTEN .....	31,98	108,3	108,3	+ 3,1	-
HAUSHALTSENERGIE .....	47,02	119,1	116,4	+ 5,3	- 2,3
REGELMÄSSIGE INSTANDHALTUNG UND REPARATUR DER WOHNUNG .....	11,49	103,8	103,7	+ 1,6	- 0,1
EINRICHTUNGSGEGENSTÄNDE (MOEBEL), APPARATE, GERÄTE UND AUSRÜSTUNGEN FÜR DEN HAUSHALT SOWIE DEREN INSTANDHALTUNG .....	68,54	103,2	103,0	- 0,1	- 0,2
GESUNDHEITSPFLEGE .....	35,46	122,4	122,5	+ 20,8	+ 0,1
VERKEHR .....	138,65	112,4	110,7	+ 2,6	- 1,5
NACHRICHTENUEBERMITTLUNG .....	25,21	95,2	95,0	- 2,1	- 0,2
FREIZEIT, UNTERHALTUNG UND KULTUR .....	110,85	99,3	98,0	- 0,8	- 1,3
BILDUNGSWESEN .....	6,66	116,9	116,9	+ 6,8	-
BEHERBERGUNGS- UND GASTSTÄTTENDIENSTLEISTUNGEN ...	46,57	109,8	109,5	+ 1,6	- 0,3
ANDERE WAREN UND DIENSTLEISTUNGEN (KOERPERPFLE- GE, PERSOENLICHE GEBRAUCHSGEGENSTÄNDE, VERSI- CHERUNGSLIESTUNGEN, GEBUEHREN U.AE.) .....	70,23	109,9	110,0	+ 1,7	+ 0,1

2. VERBRAUCHERPREISINDEX FUER BAYERN

INDEXTEILGRUPPE	WAEGUNGS- ANTEIL IN 0/00	2000 = 100		VERAENDERUNG IN % NOV. 2004 GEGEN	
		Okt.	Nov.	Nov.	Okt.
		2004	2004	2003	2004
2.2. GLIEDERUNG NACH WAREN UND DIENSTLEISTUNGEN					
WAREN .....	484,48	106,6	105,9	+ 1,9	- 0,7
VERBRAUCHSGUETER .....	278,37	111,0	109,8	+ 3,1	- 1,1
GEBRAUCHSGUETER MIT MITTLERER LEBENSDAUER .....	101,15	105,2	105,2	+ 1,6	-
LANGLEBIGE GEBRAUCHSGUETER .....	104,96	96,4	96,2	- 1,0	- 0,2
DIENSTLEISTUNGEN (EINSCHL. WOHNUNGSNETTO- MIETEN) .....	515,52	108,6	108,4	+ 2,3	- 0,2
DIENSTLEISTUNGEN (OHNE WOHNUNGSNETTO- MIETEN) .....	303,35	110,3	109,9	+ 3,0	- 0,4
WOHNUNGSNETTOMIETEN .....	212,17	106,2	106,4	+ 1,4	+ 0,2

2. VERBRAUCHERPREISINDEX FUER BAYERN

INDEXTEILGRUPPE	WÄGUNGS- ANTEIL IN 0/00	2000 = 100		VERÄNDERUNG IN % NOV. 2004 GEGEN	
		OKT.	NOV.	NOV.	OKT.
		2004	2004	2003	2004
<b>2.3. SONDERBERECHNUNG "ADMINISTRIERTE PREISE"</b>					
GESAMTINDEX OHNE ADMINISTRIERTE PREISE .....	812,79	106,5	105,9	+ 1,3	- 0,6
ADMINISTRIERTE PREISE .....	187,21	112,6	112,7	+ 5,2	+ 0,1
DIREKT ADMINISTRIERTE PREISE .....	76,44	112,3	112,2	+ 3,1	- 0,1
TEILADMINISTRIERTE PREISE .....	110,77	112,9	113,1	+ 6,7	+ 0,2
<b>2.4. SONDERBERECHNUNG "KRAFTFAHRER-PREISINDEX"</b>					
KRAFTFAHRZEUG-ANSCHAFFUNG UND -UNTERHALTUNG ("KRAFTFAHRER-PREISINDEX") .....	125,31	111,6	109,9	+ 1,9	- 1,5
KRAFTWAGEN .....	33,23	104,5	104,4	+ 0,2	- 0,1
MOTORRAEDER .....	2,27	105,4	105,8	+ 1,3	+ 0,4
KRAFTSTOFFE .....	33,70	119,4	112,9	+ 5,5	- 5,4
ERSATZTEILE, ZUBEHOER, PFLEGEMITTEL .....	5,91	101,2	101,4	- 1,4	+ 0,2
REPARATUREN, INSPEKTIONEN, WAGENWAESCHE .....	25,54	114,9	115,2	+ 1,5	+ 0,3
GARAGENMIETE .....	9,70	106,1	106,1	+ 1,3	-
FAHRSCHULE, FUEHRERSCHEINGEBUEHR .....	1,30	110,1	110,1	+ 0,5	-
KRAFTFAHRZEUGVERSICHERUNG .....	7,58	98,4	98,4	- 6,0	-
KRAFTFAHRZEUGSTEUER .....	6,08	130,6	130,6	+ 4,8	-

2. VERBRAUCHERPREISINDEX FUER BAYERN

GRUPPE/UNTERGRUPPE	WÄGUNGSGE- ANTEIL IN 0/00	2000 = 100		VERÄNDERUNG IN %	
		OKT.	NOV.	NOV.	OKT.
		2004	2004	2003	2004
2.5. GLIEDERUNG NACH GRUPPEN UND UNTERGRUPPEN					
NAHRUNGSMITTEL UND ALKOHOLFREIE GETRÄNKE .....	103,35	103,9	103,9	- 0,7	-
NAHRUNGSMITTEL .....	90,47	104,4	104,4	- 0,8	-
BROT UND GETREIDEERZEUGNISSE .....	17,20	107,4	107,6	+ 0,4	+ 0,2
REIS (EINSCHL. REISZUBEREITUNGEN) .....	/	104,3	104,3	-	-
BROT, ANDERE BACKWAREN AUS BROTTTEIG, DAUERBACKWAREN .....	/	107,8	107,9	+ 0,1	+ 0,1
BROT, ANDERE BACKWAREN AUS BROTTTEIG .....	/	108,6	108,6	- 0,3	-
DAUERBACKWAREN .....	/	104,5	104,7	+ 1,5	+ 0,2
TEIGWAREN (EINSCHL. ZUBEREITUNGEN MIT TEIGWAREN) .....	/	106,6	107,5	+ 2,1	+ 0,8
FEINE BACKWAREN (OHNE DAUERBACKWAREN) .....	/	104,7	105,2	- 0,2	+ 0,5
ANDERE GETREIDEERZEUGNISSE UND -ZUBE- REITUNGEN .....	/	112,8	112,8	+ 2,9	-
FLEISCH, FLEISCHWAREN .....	22,74	106,8	106,9	+ 0,8	+ 0,1
RINDFLEISCH (AUCH KALBFLEISCH), FRISCH .....	/	104,9	105,1	+ 1,2	+ 0,2
SCHWEINFLEISCH, FRISCH .....	/	110,4	110,2	+ 1,6	- 0,2
SCHAF- UND ZIEGENFLEISCH, FRISCH ODER TIEFGEFROREN .....	/	109,9	109,9	+ 2,2	-
GEFLÜGELFLEISCH, FRISCH ODER TIEFGE- FROREN .....	/	105,7	106,4	- 0,8	+ 0,7
FLEISCH- UND WURSTWAREN; INNEREIER UND ANDERE SCHLACHTNEBENPRODUKTE .....	/	106,6	106,8	+ 0,8	+ 0,2
FLEISCHZUBEREITUNGEN .....	/	107,1	106,9	+ 0,1	- 0,2
ANDERES FLEISCH, FRISCH ODER TIEFGEFROREN ...	/	102,8	102,1	+ 0,1	- 0,7
FISCHE, FISCHWAREN .....	2,89	118,4	118,3	+ 4,6	- 0,1
FISCHE, FRISCH .....	/	126,6	126,7	+ 8,8	+ 0,1
FISCHE UND FISCHFILETS, GETROCKNET, GERÄUCHERT ODER GESALZEN .....	/	113,8	114,8	+ 1,7	+ 0,9
ANDERE FISCHE UND MEERESTIERE SOWIE DEREN ZUBEREITUNGEN UND KONSERVEN .....	/	106,0	105,6	- 2,0	- 0,4

2. VERBRAUCHERPREISINDEX FUER BAYERN

GRUPPE/UNTERGRUPPE	WAEGUNGS- ANTEIL IN 0/00	2000 = 100		VERAENDERUNG IN %	
		OKT.	NOV.	NOV.	OKT.
		2004	2004	2003	2004
2.5. GLIEDERUNG NACH GRUPPEN UND UNTERGRUPPEN					
MOLKEREIPRODUKTE UND EIER .....	14,31	104,2	104,0	- 1,1	- 0,2
VOLLMILCH .....	/	111,0	111,7	+ 2,8	+ 0,6
DAUERMILCH (KONDENSMILCH, MILCHPULVER) .....	/	95,6	95,6	- 1,9	-
JOGHURT .....	/	105,3	105,3	- 2,9	-
KAESE UND QUARK .....	/	100,0	99,8	- 1,7	- 0,2
ANDERE PRODUKTE AUF DER GRUNDLAGE VON MILCH .....	/	108,0	107,0	- 0,9	- 0,9
EIER .....	/	106,3	105,6	- 3,9	- 0,7
SPEISEFETTE UND -OELE .....	2,92	99,6	99,5	- 0,7	- 0,1
BUTTER .....	/	95,0	95,0	-	-
MARGARINE UND ANDERE PFLANZLICHE FETTE (OHNE OELE) .....	/	104,1	103,2	- 2,9	- 0,9
SPEISEOELE .....	/	107,3	107,9	-	+ 0,6
ANDERE SPEISEFETTE TIERISCHEN URSPRUNGS .....	/	108,5	108,5	+ 3,6	-
OBST .....	8,43	102,2	101,2	- 0,9	- 1,0
ZITRUSFRUECHTE, FRISCH .....	/	118,5	106,2	- 5,6	- 10,4
BANANEN, FRISCH .....	/	94,9	94,9	+ 2,2	-
AEPFEL, FRISCH .....	/	111,1	109,8	- 1,7	- 1,2
BIRNEN, FRISCH .....	/	91,3	95,6	- 2,7	+ 4,7
BEEREN UND WEINTRAUBEN, FRISCH .....	/	69,0	78,3	- 1,5	+ 13,5
ANDERE FRUECHTE, FRISCH .....	/	131,1	119,9	- 2,8	- 8,5
TROCKENOBST, NUESSE .....	/	114,4	114,8	+ 9,4	+ 0,3
OBSTKONSERVEN, TIEFGEFRORENES OBST .....	/	96,7	96,2	- 4,8	- 0,5
GEMUESE (EINSCHL. KARTOFFELN U.A. KNOLLEN- GEWAECHSE) .....	10,56	90,6	91,0	- 9,1	+ 0,4
BLATT- UND STIELGEMUESE, FRISCH .....	/	76,2	88,8	- 12,1	+ 16,5
SPEISEKOHL, FRISCH .....	/	87,4	81,7	- 23,1	- 6,5



2. VERBRAUCHERPREISINDEX FUER BAYERN

GRUPPE/UNTERGRUPPE	WÄGUNGSG- ANTEIL IN 0/00	2000 = 100		VERÄNDERUNG IN % NOV. 2004 GEGEN	
		OKT.	NOV.	NOV.	OKT.
		2004	2004	2003	2004
2.5. GLIEDERUNG NACH GRUPPEN UND UNTERGRUPPEN					
FRUCHTGEMUESE, FRISCH .....	/	87,0	86,0	- 11,5	- 1,1
KNOLLEN- UND WURZELGEMUESE, PILZE, FRISCH ...	/	92,5	91,3	- 8,2	- 1,3
TROCKENGEMUESE .....	/	144,6	146,3	+ 3,7	+ 1,2
TIEFGEFRORENES GEMUESE .....	/	106,0	106,1	+ 0,9	+ 0,1
KONSERVIERTES UND VERARBEITETES GEMUESE .....	/	94,3	94,1	- 2,2	- 0,2
KARTOFFELN, FRISCH .....	/	85,6	83,0	- 18,3	- 3,0
KARTOFFELERZEUGNISSE .....	/	103,2	103,2	+ 2,7	-
ZUCKER, MARMELADE, KONFITUERE, HONIG, SIRUP UND SUESSWAREN .....	7,57	108,4	108,6	+ 1,2	+ 0,2
ZUCKER (EINSCHL. KUENSTLICHE ZUCKERAUS- TAUSCHSTOFFE) .....	/	106,0	106,2	+ 3,8	+ 0,2
KONFITUERE, MARMELADE, BIENENHONIG .....	/	117,7	118,1	- 3,1	+ 0,3
SCHOKOLADEN UND SONSTIGE SCHOKOLADEN- ERZEUGNISSE .....	/	115,6	115,3	+ 1,7	- 0,3
SUESSWAREN .....	/	103,9	103,9	+ 1,5	-
SPEISEEIS .....	/	96,3	97,5	+ 0,9	+ 1,2
ANDERE ZUCKERWAREN .....	/	106,5	106,5	+ 4,5	-
NAHRUNGSMITTEL A.N.G. ....	3,85	105,6	105,7	+ 0,6	+ 0,1
SOSSEN UND WUERZEN .....	/	104,5	104,9	+ 1,5	+ 0,4
SPEISESALZ UND GEWUERZE .....	/	110,4	110,4	+ 0,2	-
SUPPEN, BACKPULVER UND AEHNLICHE ZUBEREITUNGEN .....	/	100,8	100,7	- 1,0	- 0,1
HOMOGENISIERTER SAEUGLINGS- UND KLEIN- KINDERNAHRUNG .....	/	113,8	113,8	+ 1,7	-
ANDERE NAHRUNGSMITTEL .....	/	106,3	106,6	+ 1,6	+ 0,3
ALKOHOLFREIE GETRAENKE .....	12,88	100,1	100,2	- 0,2	+ 0,1
KAFFEE, TEE, KAKAO .....	4,54	91,6	91,9	- 2,3	+ 0,3
KAFFEE .....	/	87,9	88,2	- 3,4	+ 0,3
TEE UND TEEAEHNLICHE ERZEUGNISSE .....	/	101,3	101,7	+ 0,2	+ 0,4

2. VERBRAUCHERPREISINDEX FUER BAYERN

GRUPPE/UNTERGRUPPE	WAEGUNGS- ANTEIL IN 0/00	2000 = 100		VERAENDERUNG IN %	
		OKT.	NOV.	NOV.	OKT.
		2004	2004	2003	2004
2.5. GLIEDERUNG NACH GRUPPEN UND UNTERGRUPPEN					
KAKAOERZEUGNISSE .....	/	112,7	112,7	+ 0,7	-
MINERALWASSER, SAEFTE, LIMONADEN .....	8,34	104,7	104,7	+ 0,9	-
MINERALWASSER .....	/	113,0	113,0	+ 2,9	-
ERFRISCHUNGSGETRAENKE MIT KOHLENSAEURE (OHNE MINERALWASSER) .....	/	99,0	99,0	+ 1,3	-
FRUCHTSAEFTE, FRUCHTNEKTARE, FRUCHTSAFT- GETRAENKE .....	/	100,8	100,6	- 1,5	- 0,2
GEMUESESAEFTE .....	/	91,9	91,9	- 3,8	-
ALKOHOLISCHE GETRAENKE, TABAKWAREN .....	36,73	119,3	119,4	+ 8,4	+ 0,1
ALKOHOLISCHE GETRAENKE .....	16,86	104,0	104,1	+ 3,2	+ 0,1
SPIRITUOSEN .....	2,10	103,0	103,0	+ 0,2	-
WEIN .....	4,85	102,5	102,9	+ 0,6	+ 0,4
BIER .....	9,91	104,9	104,9	+ 5,0	-
TABAKWAREN .....	19,87	132,3	132,3	+ 12,2	-
BEKLEIDUNG UND SCHUHE .....	55,09	104,3	104,4	+ 0,1	+ 0,1
BEKLEIDUNG UND BEKLEIDUNGSSTOFFE .....	44,92	103,6	103,8	+ 0,1	+ 0,2
BEKLEIDUNGSSTOFFE .....	0,17	111,0	111,0	+ 1,0	-
BEKLEIDUNG .....	41,44	103,5	103,6	-	+ 0,1
BEKLEIDUNG FUER HERREN .....	/	103,1	103,1	+ 0,3	-
ANZUEGE .....	/	99,7	99,1	- 0,5	- 0,6
SAKKOS UND JACKEN .....	/	101,7	102,0	- 0,4	+ 0,3
HOSEN .....	/	103,1	103,8	+ 1,2	+ 0,7
MAENTEL, UMHAENGE U.AE. ....	/	101,0	100,6	- 1,1	- 0,4
PULLOVER, TWINSETS, STRICKWESTEN UND -JACKEN .....	/	105,0	103,6	- 0,8	- 1,3
ARBEITSBEKLEIDUNG .....	/	104,0	103,6	+ 0,1	- 0,4
SPORTBEKLEIDUNG .....	/	101,2	101,0	- 0,7	- 0,2

2. VERBRAUCHERPREISINDEX FUER BAYERN

GRUPPE/UNTERGRUPPE	WÄGUNGS- ANTEIL IN 0/00	2000 = 100		VERÄNDERUNG IN % NOV. 2004 GEGEN	
		OKT. 2004	NOV. 2004	NOV. 2003	OKT. 2004
2.5. GLIEDERUNG NACH GRUPPEN UND UNTERGRUPPEN					
HERRENWAESCHE, -STRUEMPFE UND -SOCKEN .....	/	104,5	104,5	+ 1,0	-
BEKLEIDUNG FUER DAMEN .....	/	103,8	104,2	+ 0,4	+ 0,4
KOSTUEME, AUCH KOMPLETS UND HOSEN- ANZUEGE .....	/	101,4	101,4	+ 1,2	-
ROECKE, HOSEN .....	/	103,5	103,5	+ 0,4	-
BLUSEN .....	/	103,7	105,1	+ 0,8	+ 1,4
JACKEN .....	/	99,6	100,1	- 1,0	+ 0,5
MAENTEL, UMHAENGE U.AE. ....	/	102,2	102,9	+ 2,0	+ 0,7
PULLOVER, TWINSETS, STRICKWESTEN UND -JACKEN .....	/	99,2	100,1	- 1,4	+ 0,9
ARBEITSBEKLEIDUNG .....	/	104,8	106,5	+ 1,7	+ 1,6
SPORTBEKLEIDUNG .....	/	101,6	101,6	- 0,3	-
DAMENWAESCHE (EINSCHL. MIEDERWAREN) .....	/	108,1	108,0	-	- 0,1
BEKLEIDUNG FUER KINDER UND KLEINKINDER .....	/	102,8	102,8	- 1,3	-
KNABENOBERBEKLEIDUNG .....	/	97,8	99,2	- 2,2	+ 1,4
MAEDCHENOBERBEKLEIDUNG .....	/	101,8	102,2	- 1,8	+ 0,4
SPORTBEKLEIDUNG FUER KNABEN UND MAEDCHEN .....	/	104,8	106,2	+ 1,7	+ 1,3
KINDERWAESCHE (OHNE SAEUGLINGSBEKLEI- DUNG) .....	/	104,9	104,0	- 0,8	- 0,9
SAEUGLINGSBEKLEIDUNG .....	/	110,3	108,3	- 1,9	- 1,8
ANDERE BEKLEIDUNGSARTIKEL UND -ZUBEHOER .....	2,06	104,8	104,7	- 0,7	- 0,1
CHEMISCHE REINIGUNG, WASCHEN UND REPARA- TUR VON BEKLEIDUNG .....	1,25	106,0	106,0	+ 0,8	-
SCHUHE .....	10,17	107,5	107,4	+ 0,4	- 0,1
SCHUHE UND SCHUHZUBEHOER .....	9,78	107,2	107,1	+ 0,4	- 0,1
SCHUHE FUER HERREN .....	/	108,2	108,3	- 0,2	+ 0,1
SCHUHE FUER DAMEN .....	/	106,1	105,8	+ 0,1	- 0,3

2. VERBRAUCHERPREISINDEX FUER BAYERN

GRUPPE/UNTERGRUPPE	WÄGUNGS- ANTEIL IN 0/00	2000 = 100		VERÄNDERUNG IN % NOV. 2004 GEGEN	
		OKT.	NOV.	NOV.	OKT.
		2004	2004	2003	2004
2.5. GLIEDERUNG NACH GRUPPEN UND UNTERGRUPPEN					
SCHUHE FUER KINDER .....	/	108,3	108,4	+ 1,8	+ 0,1
SCHUHZUBEHOER .....	/	107,3	107,3	+ 0,6	-
REPARATUR VON SCHUHEN .....	0,39	114,4	114,4	+ 0,8	-
WOHNUNG, WASSER, STROM, GAS UND ANDERE BRENNSTOFFE .....	302,66	108,4	108,0	+ 2,3	- 0,4
WOHNUNGSMIETEN (OHNE NEBENKOSTEN) .....	212,17	106,2	106,4	+ 1,4	+ 0,2
ALTBAUWOHNUNGEN .....	/	109,0	109,6	+ 2,9	+ 0,6
NEUBAUWOHNUNGEN .....	/	105,7	105,8	+ 1,2	+ 0,1
REGELMAESSIGE INSTANDHALTUNG UND REPARATUR DER WOHNUNG .....	11,49	103,8	103,7	+ 1,6	- 0,1
ERZEUGNISSE FUER DIE REGELMAESSIGE INSTAND- HALTUNG UND REPARATUR DER WOHNUNG .....	6,48	105,6	105,5	+ 1,9	- 0,1
Dienstleistungen fuer die regelmaessige In- standhaltung und Reparatur der Wohnung .....	5,01	101,5	101,5	+ 1,1	-
WASSERVERSORGUNG UND ANDERE DIENSTLEISTUNGEN IM ZUSAMMENHANG MIT DER WOHNUNG .....	31,98	108,3	108,3	+ 3,1	-
WASSERVERSORGUNG .....	10,78	109,6	109,6	+ 4,4	-
MUELLABFUHR .....	6,52	103,8	103,8	+ 3,2	-
ABWASSERENTSORGUNG .....	8,98	112,1	112,1	+ 3,3	-
Dienstleistungen im Zusammenhang mit der Wohnung a.N.G. ....	5,70	105,3	105,3	+ 0,8	-
STROM, GAS UND ANDERE BRENNSTOFFE .....	47,02	119,1	116,4	+ 5,3	- 2,3
STROM .....	18,65	111,5	111,5	+ 2,5	-
GAS .....	9,41	123,3	123,3	+ 0,1	-
FLUESSIGE BRENNSTOFFE (HEIZOEL) .....	7,90	128,9	111,1	+ 26,0	- 13,8
FESTE BRENNSTOFFE .....	0,69	109,7	110,1	+ 1,9	+ 0,4
ZENTRALHEIZUNG, FERNWAERME U.A. ....	10,37	121,9	123,1	+ 3,4	+ 1,0
EINRICHTUNGSGEGENSTAENDE (MOEBEL), APPARATE, GERAETE UND AUSRUESTUNGEN FUER DEN HAUSHALT SOWIE DEREN INSTANDHALTUNG .....	68,54	103,2	103,0	- 0,1	- 0,2

2. VERBRAUCHERPREISINDEX FUER BAYERN

GRUPPE/UNTERGRUPPE	WAEGUNGS- ANTEIL IN 0/00	2000 = 100		VERAENDERUNG IN % NOV. 2004 GEGEN	
		Okt.	Nov.	Nov.	Okt.
		2004	2004	2003	2004
2.5. GLIEDERUNG NACH GRUPPEN UND UNTERGRUPPEN					
MOEBEL, INNENAUSSTATTUNG, TEPPICHE UND ANDERE BODENBELAEGE .....	33,61	106,9	106,9	+ 0,6	-
MOEBEL UND EINRICHTUNGSGEGENSTAENDE .....	28,01	106,9	106,9	+ 0,4	-
KUECHENMOEBEL .....	/	107,7	107,9	- 0,5	+ 0,2
SCHLAFZIMMERMOEBEL, EINSCHL. MATRATZEN .....	/	104,2	104,0	- 1,3	- 0,2
POLSTERMOEBEL .....	/	104,7	104,7	+ 0,2	-
WOHN-,ESS- UND JUGENDZIMMERMOEBEL .....	/	110,7	110,8	+ 2,2	+ 0,1
ANDERE MOEBEL .....	/	103,9	103,8	+ 0,3	- 0,1
ELEKTRISCHE LEUCHTEN .....	/	105,2	104,8	- 0,3	- 0,4
TEPPICHE UND ANDERE BODENBELAEGE .....	4,39	107,3	107,4	+ 1,5	+ 0,1
REPARATUR AN MOEBELN, EINRICHTUNGSGEGEN- STAENDEN UND BODENBELAEGEN .....	1,21	105,4	105,4	+ 1,6	-
HEIMTEXTILIEN .....	4,79	102,5	102,4	-	- 0,1
BETTWAREN, BETTWAESCHE .....	/	100,8	101,0	- 0,8	+ 0,2
GARDINEN, VORHAENGE, DEKORATIONSSTOFFE .....	/	106,3	106,2	+ 1,9	- 0,1
BADEMATTEN, BADEZIMMERGARNITUREN .....	/	99,7	97,8	- 4,5	- 1,9
ANDERE HEIMTEXTILIEN .....	/	100,4	100,1	- 0,8	- 0,3
HAUSHALTSGERAETE .....	11,28	94,2	93,7	- 1,7	- 0,5
ELEKTRISCHE UND ANDERE HAUSHALTSGROSS- GERAETE .....	8,05	90,5	89,9	- 2,4	- 0,7
KUEHL- UND GEFRIERMOEBEL .....	/	90,1	89,8	- 1,6	- 0,3
WASCHMASCHINEN, WAESCHETROCKNER, BUEGEL- MASCHINEN, GESCHIRRSPUELMASCHINEN .....	/	90,8	89,7	- 1,6	- 1,2
KOCHGERAETE .....	/	87,9	87,6	- 4,1	- 0,3
RAUMHEIZGERAETE, WARMWASSERBEREITER .....	/	103,3	103,6	+ 1,2	+ 0,3
REINIGUNGSGERAETE .....	/	86,5	86,5	- 5,0	-
ANDERE HAUSHALTSGROSSGERAETE .....	/	107,0	106,2	+ 0,8	- 0,7

2. VERBRAUCHERPREISINDEX FUER BAYERN

GRUPPE/UNTERGRUPPE	WÄGUNGSGE- ANTEIL IN 0/00	2000 = 100		VERÄNDERUNG IN % NOV. 2004 GEGEN	
		OKT.	NOV.	NOV.	OKT.
		2004	2004	2003	2004
2.5. GLIEDERUNG NACH GRUPPEN UND UNTERGRUPPEN					
ELEKTRISCHE KLEINGERÄTE FÜR DEN HAUSHALT ....	2,14	98,6	98,2	- 2,3	- 0,4
REPARATUR AN HAUSHALTSGERÄTEN .....	1,09	112,4	112,4	+ 2,9	-
GLASWAREN, TAFELGESCHIRR UND ANDERE GE- BRÄUCHSGÜTER FÜR DIE HAUSHALTSFÜHRUNG .....	4,91	106,7	106,4	+ 0,7	- 0,3
GLAS- UND KRISTALLWAREN, TAFELGESCHIRR .....	/	108,0	107,4	+ 0,4	- 0,6
BESTECKE, SCHNEID- UND SILBERWAREN .....	/	112,0	112,0	+ 1,4	-
KÜCHEN- UND HAUSHALTSGERÄTE .....	/	104,9	104,6	+ 0,6	- 0,3
WERKZEUGE UND GERÄTE FÜR HAUS UND GARTEN .....	5,73	99,2	99,2	-	-
MOTORBETRIEBENE WERKZEUGE UND GERÄTE .....	1,80	91,6	91,6	+ 0,3	-
GÄRTENGERÄTE, HANDWERKZEUGE UND ANDERE GEBRAUCHSGÜTER FÜR DIE HAUSHALTSFÜHRUNG ...	3,93	102,7	102,7	- 0,1	-
WAREN UND DIENSTLEISTUNGEN FÜR DIE HAUS- HALTSFÜHRUNG .....	8,22	101,6	101,2	- 1,1	- 0,4
VERBRAUCHSGÜTER FÜR DIE HAUSHALTSFÜHRUNG ...	6,03	99,2	98,8	- 2,4	- 0,4
REINIGUNGS- UND PFLEGEMITTEL FÜR DEN HAUSHALT .....	/	97,5	96,9	- 3,7	- 0,6
ANDERE KURZLEBIGE HAUSHALTSGÜTER .....	/	104,4	104,2	+ 1,2	- 0,2
DIENSTLEISTUNGEN VON HAUSHALTSHILFEN UND ANDERE HAUSLICHE DIENSTE .....	2,19	108,0	108,0	+ 2,5	-
GESUNDHEITSPFLEGE .....	35,46	122,4	122,5	+ 20,8	+ 0,1
MEDIZINISCHE ERZEUGNISSE, GERÄTE UND AUS- RÜSTUNGEN .....	16,33	124,0	124,2	+ 23,6	+ 0,2
PHARMAZEUTISCHE ERZEUGNISSE .....	10,31	118,3	118,6	+ 20,5	+ 0,3
ANDERE MEDIZINISCHE ERZEUGNISSE .....	0,56	99,9	100,5	+ 0,3	+ 0,6
THERAPEUTISCHE GERÄTE UND AUSRÜSTUNGEN .....	5,46	137,3	137,1	+ 31,4	- 0,1
AMBULANTE GESUNDHEITSDIENSTLEISTUNGEN .....	13,50	119,4	119,4	+ 17,9	-
ÄRZTLICHE DIENSTLEISTUNGEN .....	6,62	112,9	112,9	+ 12,9	-
ZAHNÄRZTLICHE DIENSTLEISTUNGEN .....	5,28	112,7	112,7	+ 9,4	-

2. VERBRAUCHERPREISINDEX FUER BAYERN

GRUPPE/UNTERGRUPPE	WAEGUNGS- ANTEIL IN 0/00	2000 = 100		VERAENDERUNG IN %	
		OKT.	NOV.	NOV.	OKT.
		2004	2004	2003	2004
2.5. GLIEDERUNG NACH GRUPPEN UND UNTERGRUPPEN					
DIENSTLEISTUNGEN NICHTAERZTLICHER GESUND- HEITSDIENSTBERUFE .....	1,60	168,2	168,2	+ 65,6	-
STATIONAERE GESUNDHEITSDIENSTLEISTUNGEN .....	5,63	124,9	124,9	+ 19,5	-
VERKEHR .....	138,65	112,4	110,7	+ 2,6	- 1,5
KAUF VON FAHRZEUGEN .....	37,26	104,6	104,4	+ 0,2	- 0,2
KRAFTWAGEN .....	33,23	104,5	104,4	+ 0,2	- 0,1
MOTORRAEDER .....	2,27	105,4	105,8	+ 1,3	+ 0,4
FAHRRAEDE R .....	1,76	105,0	103,8	- 1,9	- 1,1
WAREN UND DIENSTLEISTUNGEN FUER DEN BETRIEB VON PRIVATFAHRZEUGEN .....	82,22	115,8	113,3	+ 3,2	- 2,2
ERSATZTEILE UND ZUBEHOER FUER PRIVAT- FAHRZEUGE .....	5,37	100,3	100,5	- 1,8	+ 0,2
REIFEN UND SCHLAEUCHE FUER KRAFTFAHRZEUGE UND KRAFTWAGENANHAENGER .....	/	95,4	95,6	- 5,5	+ 0,2
ANDERE ZUBEHOER-, EINZEL- UND ERSATZTEILE FUER KRAFTFAHRZEUGE .....	/	102,8	102,9	+ 0,7	+ 0,1
ANHAENGER .....	/	99,8	99,8	- 0,4	-
LACK- UND ANDERE PFLEGEMITTEL FUER KRAFT- FAHRZEUGE UND FAHRRAEDE R .....	/	106,5	106,9	+ 2,1	+ 0,4
ZUBEHOER, EINZEL- UND ERSATZTEILE FUER FAHRRAEDE R .....	/	109,5	109,9	+ 2,1	+ 0,4
KRAFT- UND SCHMIERSTOFFE FUER PRIVAT- FAHRZEUGE .....	34,09	119,3	112,9	+ 5,4	- 5,4
KRAFTSTOFFE .....	/	119,4	112,9	+ 5,5	- 5,4
NORMALBENZIN .....	/	118,6	111,8	+ 4,5	- 5,7
SUPERBENZIN .....	/	117,8	111,1	+ 4,3	- 5,7
DIESELKRAFTSTOFF .....	/	129,2	124,3	+ 13,6	- 3,8
SCHMIERSTOFFE .....	/	113,4	113,3	+ 1,9	- 0,1
WARTUNG UND REPARATUR VON PRIVATFAHRZEUGEN ....	23,70	115,7	116,1	+ 1,6	+ 0,3

2. VERBRAUCHERPREISINDEX FUER BAYERN

GRUPPE/UNTERGRUPPE	WÄGUNGSGE- ANTEIL IN 0/00	2000 = 100		VERÄNDERUNG IN % NOV. 2004 GEGEN	
		OKT.	NOV.	NOV.	OKT.
		2004	2004	2003	2004
2.5. GLIEDERUNG NACH GRUPPEN UND UNTERGRUPPEN					
ANDERE DIENSTLEISTUNGEN IM ZUSAMMENHANG MIT DEM BETRIEB VON PRIVATFAHRZEUGEN .....	19,06	114,2	114,1	+ 2,6	- 0,1
VERKEHRSDIENSTLEISTUNGEN .....	19,17	112,8	111,9	+ 4,5	- 0,8
PERSONENBEFÖRDERUNG IM SCHIENENVERKEHR .....	4,98	108,5	108,5	+ 3,0	-
PERSONENBEFÖRDERUNG IM STRASSENVERKEHR .....	1,90	116,0	116,0	+ 1,9	-
PERSONENBEFÖRDERUNG IM LUFTVERKEHR .....	2,39	125,0	118,2	+ 11,9	- 5,4
PERSONENBEFÖRDERUNG IM SEE- UND BINNEN- SCHIFFSVERKEHR .....	1,07	95,9	95,6	+ 3,4	- 0,3
KOMBINIERTE PERSONENBEFÖRDERUNGSDIENST- LEISTUNGEN .....	8,21	113,8	113,8	+ 4,1	-
ANDERE AUSGABEN FÜR VERKEHRSDIENST- LEISTUNGEN .....	0,62	106,1	106,1	+ 1,9	-
NACHRICHTENUEBERMITTLUNG .....	25,21	95,2	95,0	- 2,1	- 0,2
POST- UND KURIERDIENSTLEISTUNGEN .....	2,70	103,2	103,2	- 0,1	-
TELEFON- UND TELEFAXGERÄTE, EINSCHL. REPARATUR .....	1,55	77,8	74,2	- 11,1	- 4,6
TELEFON- UND TELEFAXDIENSTLEISTUNGEN .....	20,96	95,5	95,5	- 1,7	-
FREIZEIT, UNTERHALTUNG UND KULTUR .....	110,85	99,3	98,0	- 0,8	- 1,3
AUDIOVISUELLE, FOTOGRAFISCHE UND INFORMA- TIONSVERARBEITUNGSGERÄTE UND ZUBEHÖR (EINSCHL. REPARATUREN) .....	22,66	70,4	70,1	- 6,3	- 0,4
GERÄTE FÜR DEN EMPFANG, DIE AUFNAHME UND WIEDERGABE VON TON UND BILD .....	6,83	81,1	80,4	- 8,1	- 0,9
RUNDFUNKEMPFANGS-, -AUFNAHME- UND -WIEDERGABEGERÄTE .....	/	86,1	85,3	- 4,4	- 0,9
FERNSEH- UND VIDEOGERÄTE .....	/	76,9	76,2	- 11,5	- 0,9
FOTO- UND FILMAUSRÜSTUNG, OPTISCHE GE- RÄTE UND ZUBEHÖR .....	2,04	81,4	80,8	- 8,5	- 0,7
INFORMATIONSVARBEITUNGSGERÄTE (EINSCHL. SOFTWARE UND ZUBEHÖR) .....	8,89	42,3	42,1	- 10,4	- 0,5
BILD- UND TONTRÄGER .....	3,75	99,5	99,2	- 1,0	- 0,3
REPARATUR AN AUDIOVISUELLEN, FOTOGRAFI- SCHEN UND INFORMATIONSVARBEITUNGSGE- RÄTEN .....	1,15	110,1	111,0	+ 2,8	+ 0,8



2. VERBRAUCHERPREISINDEX FUER BAYERN

GRUPPE/UNTERGRUPPE	WÄGUNGS- ANTEIL IN 0/00	2000 = 100		VERÄNDERUNG IN %	
		OKT.	NOV.	NOV.	OKT.
		2004	2004	2003	2004
2.5. GLIEDERUNG NACH GRUPPEN UND UNTERGRUPPEN					
ANDERE GROESSERE LANGLEBIGE GEBRAUCHSGUETER FUER FREIZEIT UND KULTUR .....	1,63	106,6	106,8	+ 0,7	+ 0,2
GROESSERE LANGLEBIGE GEBRAUCHSGUETER FUER FREIZEIT IM FREIEN .....	0,77	106,4	107,0	+ 1,9	+ 0,6
MUSIKINSTRUMENTE UND GROESSERE LANGLEBIGE GEBRAUCHSGUETER FUER FREIZEIT IN RÄUMEN .....	0,86	106,8	106,6	- 0,5	- 0,2
ANDERE GERAETE UND ARTIKEL FUER FREIZEIT- ZWECKE, GÄRTNERZEUGNISSE UND VERBRAUCHS- GUETER FUER GARTENPFLEGE, HAUSTIERE .....	18,89	101,1	101,0	- 2,1	- 0,1
SPIELE, SPIELZEUG UND HOBBYWAREN .....	3,28	96,2	95,5	- 2,6	- 0,7
GERAETE UND AUSRÜSTUNGEN FUER SPORT, CAMPING UND ERHOLUNG IM FREIEN .....	3,02	98,0	97,1	- 4,1	- 0,9
GÄRTNERZEUGNISSE UND VERBRAUCHSGUETER FUER GARTENPFLEGE .....	7,70	105,0	105,5	- 1,2	+ 0,5
SCHNITTBLUMEN, TOPF- UND FREILANDPFLANZEN ...	/	104,9	105,4	- 1,4	+ 0,5
BLUMENTOEPFE U.AE. ....	/	118,7	118,7	+ 2,9	-
VERBRAUCHSGUETER FUER DIE GARTENPFLEGE .....	/	106,0	106,1	- 1,5	+ 0,1
LIEFERGEBUEHREN FUER BLUMEN UND PFLANZEN ....	/	99,6	99,6	-	-
HAUSTIERE (EINSCHL. GE- UND VERBRAUCHS- GUETERN FUER DIE TIERHALTUNG) .....	4,31	100,2	100,1	- 2,1	- 0,1
VETERINAER- UND ANDERE DIENSTLEISTUNGEN FUER HAUSTIERE .....	0,58	100,2	100,2	-	-
FREIZEIT- UND KULTURDIENSTLEISTUNGEN .....	28,79	112,3	112,4	+ 1,6	+ 0,1
SPORT- UND ERHOLUNGSDIENSTLEISTUNGEN .....	6,77	118,4	118,7	+ 3,3	+ 0,3
KULTURDIENSTLEISTUNGEN .....	15,94	108,5	108,6	+ 1,5	+ 0,1
BESUCH VON THEATER-, MUSIK-, FILM- UND ÄHNLICHEN VERANSTÄLTUNGEN .....	/	109,1	109,4	+ 3,1	+ 0,3
RUNDFUNK- UND FERNSEHGEBUEHREN (EINSCHL. KABELGEBUEHREN, PAY-TV), MIETE VON GE- RÄTEN UND ZUBEHÖER .....	/	109,1	109,1	+ 0,3	-
RUNDFUNK- UND FERNSEHGEBUEHREN .....	/	111,8	111,8	-	-
GEBUEHR FUER KABELFERNSEHEN, PAY-TV .....	/	105,7	105,7	+ 1,3	-

2. VERBRAUCHERPREISINDEX FUER BAYERN

GRUPPE/UNTERGRUPPE	WAEGUNGS- ANTEIL IN 0/00	2000 = 100		VERAENDERUNG IN % NOV. 2004 GEGEN	
		OKT.	NOV.	NOV.	OKT.
		2004	2004	2003	2004
2.5. GLIEDERUNG NACH GRUPPEN UND UNTERGRUPPEN					
LEIHGEBUEHR FUER VIDEOFILM .....	/	96,5	96,5	- 5,2	-
ANDERE KULTURDIENSTLEISTUNGEN .....	/	97,4	97,4	+ 3,0	-
GLUECKSSPIELE .....	6,08	115,4	115,4	-	-
ZEITUNGEN, BUECHER UND SCHREIBWAREN .....	19,08	108,6	108,9	+ 1,4	+ 0,3
BUECHER .....	6,70	104,6	104,8	+ 1,8	+ 0,2
ZEITUNGEN UND ZEITSCHRIFTEN .....	8,80	114,0	114,1	+ 2,0	+ 0,1
ANDERE DRUCKERZEUGNISSE .....	0,67	108,6	108,6	+ 0,9	-
SCHREIBWAREN UND ZEICHENMATERIALIEN .....	2,91	101,7	102,5	- 1,4	+ 0,8
PAUSCHALREISEN .....	19,80	102,2	95,2	- 0,9	- 6,8
BILDUNGSWESEN .....	6,66	116,9	116,9	+ 6,8	-
BEHERBERGUNGS- UND GASTSTAETTENDIENSTLEISTUNGEN ...	46,57	109,8	109,5	+ 1,6	- 0,3
VERPFLEGUNGSDIENSTLEISTUNGEN .....	36,86	111,0	111,0	+ 1,5	-
RESTAURANTS, CAFES, STRASSENVERKAUF U.AE. ....	32,25	111,0	111,0	+ 1,3	-
KANTINEN, MENSEN .....	4,61	111,1	111,1	+ 3,2	-
BEHERBERGUNGSDIENSTLEISTUNGEN .....	9,71	105,4	103,8	+ 1,8	- 1,5
ANDERE WAREN UND DIENSTLEISTUNGEN .....	70,23	109,9	110,0	+ 1,7	+ 0,1
KOERPERPFLEGE .....	19,60	105,0	104,9	- 0,8	- 0,1
FRISEURLEISTUNGEN UND ANDERE DIENSTLEI- STUNGEN FUER DIE KOERPERPFLEGE .....	9,05	108,6	108,7	+ 1,1	+ 0,1
ELEKTRISCHE GERAETE FUER DIE KOERPERPFLEGE ....	0,19	102,0	102,3	- 0,9	+ 0,3
ANDERE ARTIKEL UND ERZEUGNISSE FUER DIE KOERPERPFLEGE .....	10,36	101,9	101,7	- 2,3	- 0,2
NICHELEKTRISCHE GEBRAUCHSGUETER FUER DIE KOERPERPFLEGE .....	/	112,2	111,6	+ 1,0	- 0,5
DUFTWAESSER UND PARFUEMS .....	/	109,9	110,5	+ 1,1	+ 0,5
HAARPFLEGEMITTEL, FRISIERARTIKEL .....	/	97,8	96,7	- 3,7	- 1,1
HAUTPFLEGEMITTEL .....	/	104,6	104,9	+ 0,6	+ 0,3

2. VERBRAUCHERPREISINDEX FUER BAYERN

GRUPPE/UNTERGRUPPE	WÄGUNGSGE- ANTEIL IN 0/00	2000 = 100		VERÄNDERUNG IN %	
		OKT. 2004	NOV. 2004	NOV. 2004 GEGEN	
				NOV. 2003	OKT. 2004
2.5. GLIEDERUNG NACH GRUPPEN UND UNTERGRUPPEN					
MUNDPFLEGEMITTEL .....	/	99,3	98,0	- 8,4	- 1,3
RASIERMITTEL .....	/	107,1	107,8	+ 1,1	+ 0,7
LIPPEN-, NAGEL- UND AUGENSCHÖNHEITS- PFLEGEMITTEL, MAKE UP .....	/	104,5	104,6	- 0,9	+ 0,1
ANDERE KOERPERPFLEGEMITTEL .....	/	98,4	98,8	- 4,2	+ 0,4
TOILETTENPAPIER, PAPIERTASCHENTUECHER UND ÄHNLICHE HYGIENEARTIKEL .....	/	98,2	97,6	- 4,1	- 0,6
PERSÖNLICHE GEBRAUCHSGEGENSTÄNDE A.N.G. ....	8,34	105,7	105,6	+ 1,1	- 0,1
SCHMUCK UND UHREN, EINSCHL. REPARATUREN .....	4,62	105,1	104,8	+ 1,0	- 0,3
ANDERE PERSÖNLICHE GEBRAUCHSGEGENSTÄNDE .....	3,72	106,4	106,5	+ 0,9	+ 0,1
REISEARTIKEL UND ANDERE TAESCHNERWAREN .....	/	107,5	107,3	- 0,5	- 0,2
SONSTIGE PERSÖNLICHE GEBRAUCHSGEGEN- STÄNDE .....	/	106,1	106,2	+ 1,4	+ 0,1
DIENSTLEISTUNGEN SOZIALER EINRICHTUNGEN .....	10,29	125,8	125,8	+ 9,7	-
VERSICHERUNGSDIENSTLEISTUNGEN .....	24,58	107,5	108,1	+ 0,5	+ 0,6
FINANZDIENSTLEISTUNGEN A.N.G. ....	3,59	121,5	121,5	+ 0,8	-
ANDERE DIENSTLEISTUNGEN A.N.G. ....	3,83	106,2	105,3	+ 1,8	- 0,8

**4. Jährliche und monatliche Entwicklung des Verbraucherpreisindex für Bayern  
nach verschiedenen Basisjahren**

Jahr Monat	Verbraucherpreisindex für Bayern							Veränderung gegenüber dem Vorjahr in %
	1970	1976	1980	1985	1991	1995	2000	
	= 100							

**Jährliche Entwicklung**

1981 D .....	173,2	124,1	106,6	87,9	79,2	70,4	66,2	6,6
1982 D .....	182,4	130,7	112,3	92,6	83,4	74,1	69,7	5,3
1983 D .....	188,3	134,9	116,0	95,5	86,1	76,5	72,0	3,3
1984 D .....	193,1	138,4	118,9	98,0	88,3	78,5	73,8	2,5
1985 D .....	197,1	141,2	121,3	100	90,1	80,1	75,3	2,0
1986 D .....	197,0	141,1	121,3	100,0	90,1	80,0	75,3	0,0
1987 D .....	197,6	141,5	121,6	100,2	90,3	80,3	75,5	0,2
1988 D .....	199,8	143,1	123,0	101,4	91,3	81,2	76,4	1,2
1989 D .....	205,4	147,1	126,5	104,2	93,9	83,4	78,5	2,8
1990 D .....	210,9	151,1	129,9	107,0	96,4	85,7	80,6	2,7
1991 D .....	218,8	156,8	134,7	111,0	100	88,9	83,6	3,7
1992 D .....	228,2	163,6	140,5	115,8	104,3	92,7	87,2	4,3
1993 D .....	236,2	169,3	145,4	119,9	108,0	96,0	90,2	3,5
1994 D .....	242,0	173,5	149,0	122,8	110,6	98,3	92,5	2,4
1995 D .....	246,1	176,4	151,5	124,9	112,5	100	94,0	1,7
1996 D .....	249,2	178,6	153,4	126,5	113,9	101,3	95,2	1,3
1997 D .....	253,7	181,8	156,1	128,8	116,0	103,1	96,9	1,8
1998 D .....	256,4	183,7	157,8	130,1	117,2	104,2	98,0	1,1
1999 D .....	258,0	184,9	158,7	130,9	117,9	104,8	98,6	0,6
2000 D .....	261,7	187,5	161,0	132,8	119,6	106,3	100	1,4
2001 D .....	267,0	191,4	164,4	135,5	122,1	108,5	102,1	2,1
2002 D .....	271,3	194,5	167,0	137,7	124,0	110,3	103,7	1,6
2003 D .....	274,9	197,0	169,2	139,5	125,7	111,7	105,0	1,3

**Monatliche Entwicklung**

1991 Januar .....	214,6	153,8	132,1	108,9	98,1	87,2	82,0	2,8
Februar .....	215,9	154,7	132,9	109,6	98,7	87,7	82,5	3,1
März .....	215,7	154,6	132,8	109,5	98,6	87,6	82,4	2,9
April .....	216,1	154,9	133,0	109,7	98,8	87,8	82,6	3,0
Mai .....	217,0	155,5	133,6	110,1	99,2	88,2	82,9	3,2
Juni .....	218,1	156,3	134,3	110,7	99,7	88,6	83,3	3,6
Juli .....	220,7	158,2	135,9	112,0	100,9	89,7	84,3	5,0
August .....	220,5	158,0	135,7	111,9	100,8	89,6	84,3	4,6
September .....	220,5	158,0	135,7	111,9	100,8	89,6	84,3	4,1
Oktober .....	221,2	158,5	136,1	112,2	101,1	89,9	84,5	3,8
November .....	222,3	159,3	136,8	112,8	101,6	90,3	84,9	4,4
Dezember .....	222,7	159,6	137,1	113,0	101,8	90,5	85,1	4,4
1992 Januar .....	224,0	160,5	137,9	113,7	102,4	91,0	85,6	4,4
Februar .....	225,8	161,8	139,0	114,6	103,2	91,7	86,3	4,6
März .....	226,6	162,4	139,5	115,0	103,6	92,1	86,6	5,1
April .....	227,3	162,9	139,9	115,3	103,9	92,3	86,8	5,2
Mai .....	227,7	163,2	140,2	115,6	104,1	92,5	87,0	4,9
Juni .....	228,8	164,0	140,9	116,1	104,6	93,0	87,4	4,9
Juli .....	229,3	164,3	141,1	116,3	104,8	93,1	87,6	3,9
August .....	229,3	164,3	141,1	116,3	104,8	93,1	87,6	4,0
September .....	229,3	164,3	141,1	116,3	104,8	93,1	87,6	4,0
Oktober .....	229,5	164,5	141,3	116,4	104,9	93,2	87,7	3,8
November .....	230,4	165,1	141,8	116,9	105,3	93,6	88,0	3,6
Dezember .....	230,8	165,4	142,1	117,1	105,5	93,8	88,2	3,6

Anmerkung: Die prozentualen Veränderungsdaten wurden aus den Daten zur jeweiligen Originalbasis gerechnet, geringe Unterschiede sind ausschließlich auf Rundungsdifferenzen zurückzuführen.

Noch: 4. Jährliche und monatliche Entwicklung des Verbraucherpreisindex für Bayern  
nach verschiedenen Basisjahren

Jahr Monat	Verbraucherpreisindex für Bayern							Veränderung gegenüber dem Vorjahr in %
	1970	1976	1980	1985	1991	1995	2000	
	= 100							

Noch: Monatliche Entwicklung

1993	Januar .....	232,8	166,8	143,3	118,1	106,4	94,6	88,9	3,9
	Februar .....	234,3	167,9	144,2	118,9	107,1	95,2	89,5	3,8
	März .....	234,9	168,4	144,6	119,2	107,4	95,5	89,8	3,7
	April .....	235,4	168,7	144,9	119,4	107,6	95,6	89,9	3,6
	Mai .....	235,8	169,0	145,2	119,7	107,8	95,8	90,1	3,6
	Juni .....	236,7	169,6	145,7	120,1	108,2	96,2	90,4	3,4
	Juli .....	237,6	170,3	146,2	120,6	108,6	96,5	90,8	3,6
	August .....	237,6	170,3	146,2	120,6	108,6	96,5	90,8	3,6
	September .....	236,9	169,8	145,8	120,2	108,3	96,3	90,5	3,3
	Oktober .....	236,9	169,8	145,8	120,2	108,3	96,3	90,5	3,2
	November .....	237,4	170,1	146,1	120,4	108,5	96,4	90,7	3,0
	Dezember .....	238,0	170,6	146,5	120,8	108,8	96,7	90,9	3,1
1994	Januar .....	239,1	171,4	147,2	121,3	109,3	97,1	91,4	2,7
	Februar .....	240,4	172,3	148,0	122,0	109,9	97,7	91,9	2,6
	März .....	240,6	172,5	148,1	122,1	110,0	97,8	91,9	2,4
	April .....	240,9	172,6	148,3	122,2	110,1	97,9	92,0	2,3
	Mai .....	241,5	173,1	148,7	122,6	110,4	98,1	92,3	2,4
	Juni .....	242,4	173,7	149,2	123,0	110,8	98,5	92,6	2,4
	Juli .....	243,0	174,2	149,6	123,3	111,1	98,7	92,9	2,3
	August .....	243,5	174,5	149,9	123,6	111,3	98,9	93,0	2,5
	September .....	243,0	174,2	149,6	123,3	111,1	98,7	92,9	2,6
	Oktober .....	242,8	174,0	149,5	123,2	111,0	98,7	92,8	2,5
	November .....	243,0	174,2	149,6	123,3	111,1	98,7	92,9	2,4
	Dezember .....	243,7	174,7	150,0	123,7	111,4	99,0	93,1	2,4
1995	Januar .....	243,9	174,8	150,1	123,8	111,5	99,1	93,2	2,1
	Februar .....	245,1	175,7	150,9	124,4	112,1	99,6	93,7	1,9
	März .....	245,4	175,9	151,0	124,5	112,2	99,7	93,8	1,9
	April .....	245,9	176,2	151,3	124,8	112,4	99,9	93,9	2,0
	Mai .....	246,1	176,4	151,5	124,9	112,5	100,0	94,0	1,9
	Juni .....	246,6	176,7	151,8	125,2	112,7	100,2	94,2	1,7
	Juli .....	247,1	177,1	152,1	125,4	113,0	100,4	94,4	1,7
	August .....	246,9	176,9	151,9	125,3	112,9	100,3	94,3	1,4
	September .....	246,6	176,7	151,8	125,2	112,7	100,2	94,2	1,5
	Oktober .....	246,4	176,6	151,6	125,0	112,6	100,1	94,1	1,4
	November .....	246,1	176,4	151,5	124,9	112,5	100,0	94,0	1,3
	Dezember .....	246,9	176,9	151,9	125,3	112,9	100,3	94,3	1,3
1996	Januar .....	247,3	177,3	152,2	125,5	113,1	100,5	94,5	1,4
	Februar .....	248,3	178,0	152,8	126,0	113,5	100,9	94,9	1,3
	März .....	248,8	178,3	153,1	126,3	113,8	101,1	95,1	1,4
	April .....	248,8	178,3	153,1	126,3	113,8	101,1	95,1	1,2
	Mai .....	249,1	178,5	153,3	126,4	113,9	101,2	95,2	1,2
	Juni .....	249,3	178,7	153,4	126,5	114,0	101,3	95,3	1,1
	Juli .....	250,1	179,2	153,9	126,9	114,3	101,6	95,5	1,2
	August .....	249,6	178,9	153,6	126,7	114,1	101,4	95,4	1,1
	September .....	249,8	179,0	153,7	126,8	114,2	101,5	95,5	1,3
	Oktober .....	249,6	178,9	153,6	126,7	114,1	101,4	95,4	1,3
	November .....	249,6	178,9	153,6	126,7	114,1	101,4	95,4	1,4
	Dezember .....	250,3	179,4	154,0	127,0	114,4	101,7	95,6	1,4

Anmerkung: Die prozentualen Veränderungsdaten wurden aus den Daten zur jeweiligen Originalbasis gerechnet, geringe Unterschiede sind ausschließlich auf Rundungsdifferenzen zurückzuführen.

Noch: 4. Jährliche und monatliche Entwicklung des Verbraucherpreisindex für Bayern  
nach verschiedenen Basisjahren

Jahr Monat	Verbraucherpreisindex für Bayern							Veränderung gegenüber dem Vorjahr in %
	1970	1976	1980	1985	1991	1995	2000	
	= 100							

Noch: Monatliche Entwicklung

1997	Januar .....	251,5	180,3	154,8	127,7	115,0	102,2	96,1	1,7
	Februar .....	252,5	181,0	155,4	128,2	115,4	102,6	96,5	1,7
	März .....	252,3	180,8	155,2	128,0	115,3	102,5	96,4	1,4
	April .....	251,8	180,4	154,9	127,8	115,1	102,3	96,2	1,2
	Mai .....	252,8	181,1	155,6	128,3	115,6	102,7	96,6	1,5
	Juni .....	253,0	181,3	155,7	128,4	115,7	102,8	96,7	1,5
	Juli .....	255,0	182,7	156,9	129,4	116,6	103,6	97,4	2,0
	August .....	255,2	182,9	157,1	129,5	116,7	103,7	97,5	2,3
	September .....	254,7	182,6	156,8	129,3	116,5	103,5	97,3	2,0
	Oktober .....	254,7	182,6	156,8	129,3	116,5	103,5	97,3	2,1
	November .....	255,0	182,7	156,9	129,4	116,6	103,6	97,4	2,2
	Dezember .....	255,5	183,1	157,2	129,7	116,8	103,8	97,6	2,1
1998	Januar .....	255,5	183,1	157,2	129,7	116,8	103,8	97,6	1,6
	Februar .....	256,0	183,4	157,5	129,9	117,0	104,0	97,8	1,4
	März .....	255,7	183,3	157,4	129,8	116,9	103,9	97,7	1,4
	April .....	256,0	183,4	157,5	129,9	117,0	104,0	97,8	1,7
	Mai .....	256,7	184,0	158,0	130,3	117,4	104,3	98,1	1,6
	Juni .....	256,9	184,1	158,1	130,4	117,5	104,4	98,2	1,6
	Juli .....	257,4	184,5	158,4	130,7	117,7	104,6	98,4	1,0
	August .....	257,2	184,3	158,3	130,5	117,6	104,5	98,3	0,8
	September .....	256,7	184,0	158,0	130,3	117,4	104,3	98,1	0,8
	Oktober .....	256,0	183,4	157,5	129,9	117,0	104,0	97,8	0,5
	November .....	256,0	183,4	157,5	129,9	117,0	104,0	97,8	0,4
	Dezember .....	256,2	183,6	157,7	130,0	117,1	104,1	97,9	0,3
1999	Januar .....	256,0	183,4	157,5	129,9	117,0	104,0	97,8	0,2
	Februar .....	256,5	183,8	157,8	130,2	117,2	104,2	98,0	0,2
	März .....	256,9	184,1	158,1	130,4	117,5	104,4	98,2	0,5
	April .....	257,7	184,7	158,6	130,8	117,8	104,7	98,5	0,7
	Mai .....	257,7	184,7	158,6	130,8	117,8	104,7	98,5	0,4
	Juni .....	258,2	185,0	158,9	131,0	118,0	104,9	98,6	0,5
	Juli .....	259,2	185,7	159,5	131,5	118,5	105,3	99,0	0,7
	August .....	259,4	185,9	159,6	131,7	118,6	105,4	99,1	0,9
	September .....	258,4	185,2	159,0	131,2	118,1	105,0	98,7	0,7
	Oktober .....	257,9	184,9	158,7	130,9	117,9	104,8	98,6	0,8
	November .....	258,4	185,2	159,0	131,2	118,1	105,0	98,7	1,0
	Dezember .....	259,4	185,9	159,6	131,7	118,6	105,4	99,1	1,2
2000	Januar .....	260,1	186,4	160,1	132,0	118,9	105,7	99,4	1,6
	Februar .....	260,6	186,8	160,4	132,3	119,1	105,9	99,6	1,6
	März .....	260,4	186,6	160,3	132,1	119,0	105,8	99,5	1,3
	April .....	260,6	186,8	160,4	132,3	119,1	105,9	99,6	1,1
	Mai .....	260,1	186,4	160,1	132,0	118,9	105,7	99,4	0,9
	Juni .....	261,4	187,3	160,9	132,7	119,5	106,2	99,9	1,3
	Juli .....	262,5	188,1	161,5	133,2	120,0	106,7	100,3	1,3
	August .....	261,9	187,7	161,2	132,9	119,7	106,4	100,1	1,0
	September .....	262,7	188,3	161,7	133,3	120,1	106,8	100,4	1,7
	Oktober .....	262,2	187,9	161,4	133,1	119,9	106,6	100,2	1,6
	November .....	262,5	188,1	161,5	133,2	120,0	106,7	100,3	1,6
	Dezember .....	264,8	189,8	163,0	134,4	121,1	107,6	101,2	2,1

Anmerkung: Die prozentualen Veränderungsdaten wurden aus den Daten zur jeweiligen Originalbasis gerechnet, geringe Unterschiede sind ausschließlich auf Rundungsdifferenzen zurückzuführen.

Noch: 4. Jährliche und monatliche Entwicklung des Verbraucherpreisindex für Bayern  
nach verschiedenen Basisjahren

Jahr Monat	Verbraucherpreisindex für Bayern							Veränderung gegenüber dem Vorjahr in %
	1970	1976	1980	1985	1991	1995	2000	
	= 100							

Noch: Monatliche Entwicklung

2001	Januar .....	264,0	189,2	162,5	134,0	120,7	107,3	100,9	1,5
	Februar .....	265,3	190,2	163,3	134,7	121,3	107,8	101,4	1,8
	März .....	265,3	190,2	163,3	134,7	121,3	107,8	101,4	1,9
	April .....	266,4	190,9	164,0	135,2	121,8	108,3	101,8	2,2
	Mai .....	267,7	191,8	164,8	135,9	122,4	108,8	102,3	2,9
	Juni .....	268,0	192,0	164,9	136,0	122,5	108,9	102,4	2,5
	Juli .....	268,5	192,4	165,3	136,2	122,7	109,1	102,6	2,3
	August .....	268,0	192,0	164,9	136,0	122,5	108,9	102,4	2,3
	September .....	268,0	192,0	164,9	136,0	122,5	108,9	102,4	2,0
	Oktober .....	267,2	191,5	164,4	135,6	122,1	108,6	102,1	1,9
	November .....	266,6	191,1	164,1	135,3	121,9	108,4	101,9	1,6
	Dezember .....	269,5	193,2	165,9	136,8	123,2	109,5	103,0	1,8
2002	Januar .....	269,8	193,3	166,1	136,9	123,3	109,6	103,1	2,2
	Februar .....	270,6	193,9	166,5	137,3	123,7	110,0	103,4	2,0
	März .....	271,1	194,3	166,9	137,6	123,9	110,2	103,6	2,2
	April .....	270,8	194,1	166,7	137,4	123,8	110,1	103,5	1,7
	Mai .....	271,4	194,5	167,0	137,7	124,0	110,3	103,7	1,4
	Juni .....	271,4	194,5	167,0	137,7	124,0	110,3	103,7	1,3
	Juli .....	272,1	195,0	167,5	138,1	124,4	110,6	104,0	1,4
	August .....	271,6	194,7	167,2	137,8	124,2	110,4	103,8	1,4
	September .....	271,6	194,7	167,2	137,8	124,2	110,4	103,8	1,4
	Oktober .....	271,6	194,7	167,2	137,8	124,2	110,4	103,8	1,7
	November .....	270,6	193,9	166,5	137,3	123,7	110,0	103,4	1,5
	Dezember .....	273,4	196,0	168,3	138,8	125,0	111,1	104,5	1,5
2003	Januar .....	273,2	195,8	168,2	138,6	124,9	111,0	104,4	1,3
	Februar .....	274,8	196,9	169,1	139,4	125,6	111,7	105,0	1,5
	März .....	275,0	197,1	169,3	139,6	125,7	111,8	105,1	1,4
	April .....	274,5	196,7	169,0	139,3	125,5	111,5	104,9	1,4
	Mai .....	274,0	196,3	168,6	139,0	125,2	111,3	104,7	1,0
	Juni .....	274,5	196,7	169,0	139,3	125,5	111,5	104,9	1,2
	Juli .....	275,5	197,5	169,6	139,8	126,0	112,0	105,3	1,3
	August .....	275,3	197,3	169,4	139,7	125,8	111,9	105,2	1,3
	September .....	275,0	197,1	169,3	139,6	125,7	111,8	105,1	1,3
	Oktober .....	275,0	197,1	169,3	139,6	125,7	111,8	105,1	1,3
	November .....	274,8	196,9	169,1	139,4	125,6	111,7	105,0	1,5
	Dezember .....	276,8	198,4	170,4	140,5	126,6	112,5	105,8	1,2
2004	Januar .....	277,1	198,6	170,6	140,6	126,7	112,6	105,9	1,4
	Februar .....	277,6	199,0	170,9	140,9	126,9	112,8	106,1	1,0
	März .....	278,4	199,5	171,4	141,3	127,3	113,1	106,4	1,2
	April .....	279,2	200,1	171,9	141,7	127,6	113,5	106,7	1,7
	Mai .....	280,0	200,7	172,3	142,1	128,0	113,8	107,0	2,2
	Juni .....	280,0	200,7	172,3	142,1	128,0	113,8	107,0	2,0
	Juli .....	281,0	201,4	173,0	142,6	128,5	114,2	107,4	2,0
	August .....	281,6	201,8	173,3	142,9	128,7	114,4	107,6	2,3
	September .....	280,8	201,2	172,8	142,5	128,4	114,1	107,3	2,1
	Oktober .....	281,8	202,0	173,5	143,0	128,8	114,5	107,7	2,5
	November .....	280,5	201,0	172,7	142,4	128,2	114,0	107,2	2,1
	Dezember .....								

Anmerkung: Die prozentualen Veränderungsdaten wurden aus den Daten zur jeweiligen Originalbasis gerechnet, geringe Unterschiede sind ausschließlich auf Rundungsdifferenzen zurückzuführen.

## Umstellung der Verbraucherpreisindizes auf die Basis 2000 $\triangleq$ 100

Mit Berichtsmonat Februar 2003 wurden die Preisindizes für die Lebenshaltung bundesweit von der Basis 1995  $\triangleq$  100 auf die Basis 2000  $\triangleq$  100 umgestellt. Im Zuge dessen wurde die Berechnung der Preisindizes für die Lebenshaltung spezifischer Haushaltstypen (4-Personen-Haushalte mit höherem Einkommen, 4-Personen-Haushalte mit mittlerem Einkommen, 2-Personen-Haushalte mit geringem Einkommen) eingestellt. Ab diesem Zeitpunkt wird nur mehr der bisherige Preisindex für die Lebenshaltung aller privaten Haushalte, der in „Verbraucherpreisindex (für Bayern)“ umbenannt wurde, berechnet und veröffentlicht.

### Anmerkungen zum Ergebnisausweis

#### a) Systematische Gliederung

Mit der Umbasierung auf das Basisjahr 1995  $\triangleq$  100 wurde eine Ergebnisgliederung in Anlehnung an die EU-weit harmonisierte Klassifikation COICOP (Classification of individual consumption by purpose) eingeführt, die die vorherige Ergebnisgliederung ablöste. Rückrechnungen für die entsprechenden Gliederungspositionen wurden bis einschließlich Januar 1995 durchgeführt. Dies bedeutet, daß lange Zeitreihen für Indizes von Hauptgruppen, Gruppen und Untergruppen für die Zeit vor Januar 1995 nicht vorliegen.

#### b) Nachweis der Wohnungsmieten

Es wird nun ein getrennter Nachweis von Indizes der Nettomieten und der Wohnungsnebenkosten praktiziert. Der Index der Wohnungsnebenkosten enthält die Positionen Wasser, Müllabfuhr, Abwasserbeseitigung und sonstige Nebenkosten. Ein Index der Bruttomieten wird nur mehr für die Wohnungsmieten insgesamt publiziert, nicht jedoch für einzelne Teilgruppen (Altbau, Neubau usw.).

#### c) Index der administrierten Preise

Der Umfang der in den Index der administrierten Preise einbezogenen Güter richtet sich nach dem Jahresgutachten 2003/2004 des Sachverständigenrates zur Beurteilung der gesamtwirtschaftlichen Entwicklung. Dementsprechend werden in diesem Index berücksichtigt:

- Direkt administrierte Preise:  
Ausgewählte Verkehrstarife, Rundfunk- und Fernsehgebühren, Eintritte und Gebühren für Kultur- und Bildungseinrichtungen sowie Sportanlagen, Wohnungsnebenkosten, Kfz-Steuer, Kfz-Prüfungs- und Zulassungsgebühren, Führerscheine- und Parkgebühren, Friedhofsgebühren, Wettgebühren.
- Teiladministrierte Preise:  
Tarife für Strom, Zentralheizung, Fernwärme, Preise für feste Brennstoffe, Post- und Fernsprechgebühren, Nettomieten im sozialen Wohnungsbau, Preise für Güter der Gesundheitspflege, Rechtsanwalts-, Notar- und Maklergebühren, Steuerberatungskosten, Beiträge zur privaten Krankenversicherung, Sozialschutzleistungen.

#### d) Unsystematische Zusammenfassungen

Im Rahmen der unsystematischen Zusammenfassungen setzen sich die Positionen wie folgt zusammen:

- Saisonabhängige Nahrungsmittel: Frisches Obst und Gemüse, Frischfisch.
- Saisonabhängige Waren: Saisonabhängige Nahrungsmittel, Kohle, Heizöl, Schnittblumen und Topfpflanzen.
- Saisonabhängige Waren und Dienstleistungen: Saisonabhängige Waren, Pauschalreisen, Mieten für Ferienwohnungen und -häuser.
- Haushaltsenergie: Strom, Gas, Heizöl, Kohle, Zentralheizung, Fernwärme.